

Rayon des Soieries

---

Ulise en Scène  
de

M. Georges Ricou

---

Décor  
Meubles  
Accessoires  
Éclairages





# Ascenseurs.

## Description & manœuvre

Les 2 ascenseurs sont représentés par deux panneaux ouvrant dans la cage et figurant les portes intérieures des ascenseurs - (Le panneau cour est interchangeable)

Ces deux panneaux sont manœuvrés à l'aide de fils fixés de la scène au centre et fonctionnent simultanément mais en sens inverse à la manière de contre-poids : quand le panneau cour monte le panneau jardin descend et vice versa

La cage D est fermée par deux grandes portes E et F ouvrant sur le théâtre.

La manœuvre de ces deux panneaux s'exécute du centre sous les ordres du régisseur sur les répliques suivantes

Première manœuvre : ... Les objets de jardinage

De mesure page 102

Le panneau cour monte pendant que le panneau jardin descend

Deuxième manœuvre Ciel ! que vois-je moi  
page 108.

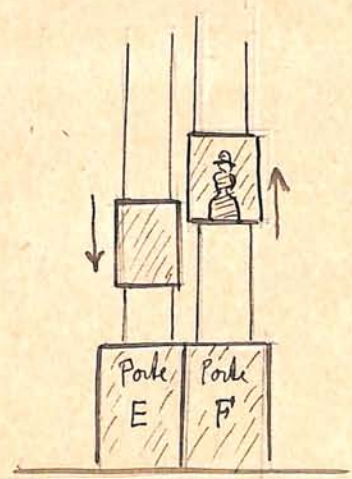


Le panneau jardin monte et celui cour descend.

Dès que le panneau cour a repris sa place derrière la grande porte F ou le remplace par un autre sur lequel la silhouette de la Reine est reproduite. (La porte F restant fermée ce changement ne peut être vu du public)

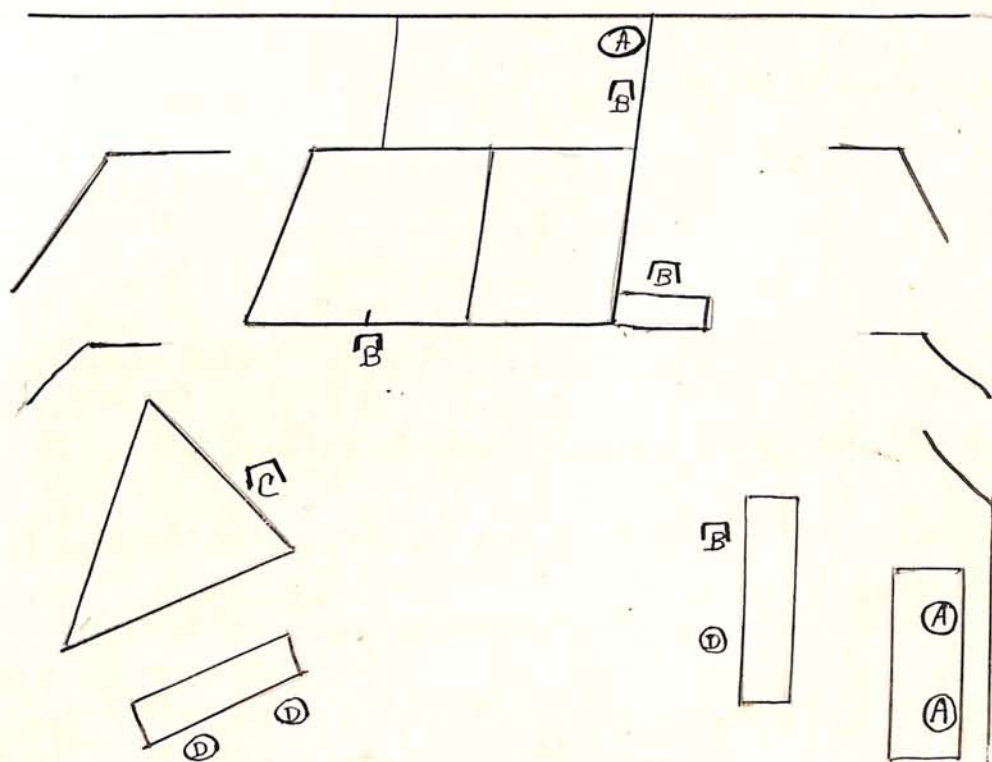
Procédure manœuvre ... la jalouse soit faire selon p. 119.

Le panneau cour monte lentement et celui jardin descend & reprend sa place sur le théâtre derrière la grande porte E





# Accessoires



- A A A . mannequins drapés - un sur le palier au haut  
 et. escalier - deux sur le comptoir des soieries  
 B B B B Tabourets . un sur le palier - un 2<sup>e</sup> derrière  
 la caisse - un 3<sup>e</sup> entre les deux portes de  
 l'ascenseur - un 4<sup>e</sup> au loin dans le  
 comptoir de vente du Rayon des soieries  
 C Le fauteuil pour la Reine  
 D D D Hauts tabourets ronds - deux devant le  
 comptoir de vente des gants - le 3<sup>e</sup> devant le  
 comptoir des soieries



## Accessoires (Suite)

sur le Comptoir des gants - (côté fabricis)  
cartons contenant gants de toutes nuances,  
Ceux accoudoirs -

- 1 Boite de talc

Deux ouvre-gants

Deux corbeilles en cuivre contenant des gants en vraie  
Petits sacs p. gants pour l'emballage des marchandises  
à remettre aux clients

sur la caisse : un livre de caisse, encre, plume  
buvard.

sur le comptoir de vente des soieries, nombreuses pièces  
stables et à demi déroulées -

sur le comptoir d'etalage des soieries, les coupons  
de soie qui doivent être présentés à la Reine  
placés dans l'ordre suivant.

1° 1 coupon satin Bois de rose

2° 1 - velours cyclamen

3° 1 - panne amethyste

4° 1 - de moure

5° 1 - de linon

- 6<sup>e</sup>: un coupon de reps
- 7<sup>e</sup>: un - de tussor
- 8<sup>e</sup>: un - de brocart tissé d'or
- 9<sup>e</sup>: un - de satin d'azur
- 10<sup>e</sup>: un - de voile canari
- 11<sup>e</sup>: un - de reps ecaille blonde
- 12<sup>e</sup>: un - d'ottoman corail

un mannequin de couturière pour M. Loyal (en  
coulisse farsing)

un centimètre de couturière noué autour du  
mannequin

1 lettre pour M. Loyal

1 bague pour Colette

1 Binocle pour le Vieux Monsieur

1 collier et une bague pour la Reine

1 autre lettre au garçon d'ascenseur

1 Bloc note pour Colette

1 Bloc note pour Gaston



# Eclairage

---

Eclairage sommaire d'intérieur de grand magasin. Lumière jaune -

Une réplique de M. Loyal :

Que l'électricien donne le plus feu.

monter lampe et herse plus feu blanc  
& rester sur cet effet jusqu'au baisse du  
vident -

# Distribution

---

Colette  
La Reine

Soprano  
Mezzo-Soprano

Gaston  
Le V<sup>e</sup> Monsieur  
M<sup>r</sup>. Loyal  
M<sup>r</sup>. Comstant  
Ben Gazon  
Le garçon d'ascenseur

Baryton  
Basse chantante  
Basse chantante  
Basse chantante  
Baryton  
Baryton

---



# Distribution des Chœurs

---

20 clients { 5 1<sup>er</sup> Chœurs  
 5 2<sup>de</sup> Chœurs  
 5 1<sup>er</sup> Basses  
 5 2<sup>de</sup> Basses

16 chœurs. { 8 1<sup>er</sup> Dessus  
 8 2<sup>de</sup> Dessus

2 chasseurs en uniforme { Figuration

## Ilise en Scène

Le décor représente l'intérieur d'un grand magasin de nouveautés - au fond milieu se trouve un grand escalier G conduisant à un palier H. Ce palier communique avec la coulisse fond faisant par une échelle invisible au public et permet les multiples passages des clients & clientes se tenant aux étages supérieurs.

À gauche de l'escalier se trouve la cage de deux ascenseurs D.

On pénètre dans ces ascenseurs par deux portes E et F ouvrant sur le théâtre, on en sort par une porte au fond, donnant en coulisse.

La manœuvre de ces deux ascenseurs s'effectue à l'aide de fils par la montée et la descente de deux panneaux en décor représentant les ascenseurs.

À droite de l'escalier se trouve la caisse M  
 À la face faisant, le comptoir de vente des



gants J occupe par Colette. Devant ce premier comptoir, un autre plus grand I; sur ce dernier se trouvent silhouettés en décor des écrans supportant des gants de toutes formes. A la fois cour et faisant vis à vis au comptoir de Colette, celui de Gaston K, derrière celui-ci un autre comptoir L servant de réserve et sur lequel sont placés par ordre sous les coupons de soie qui doivent être présentés à la Reine.

On entre et l'on sort de ce magasin par les usines cour & jardin, par les ascenseurs & par l'escalier.

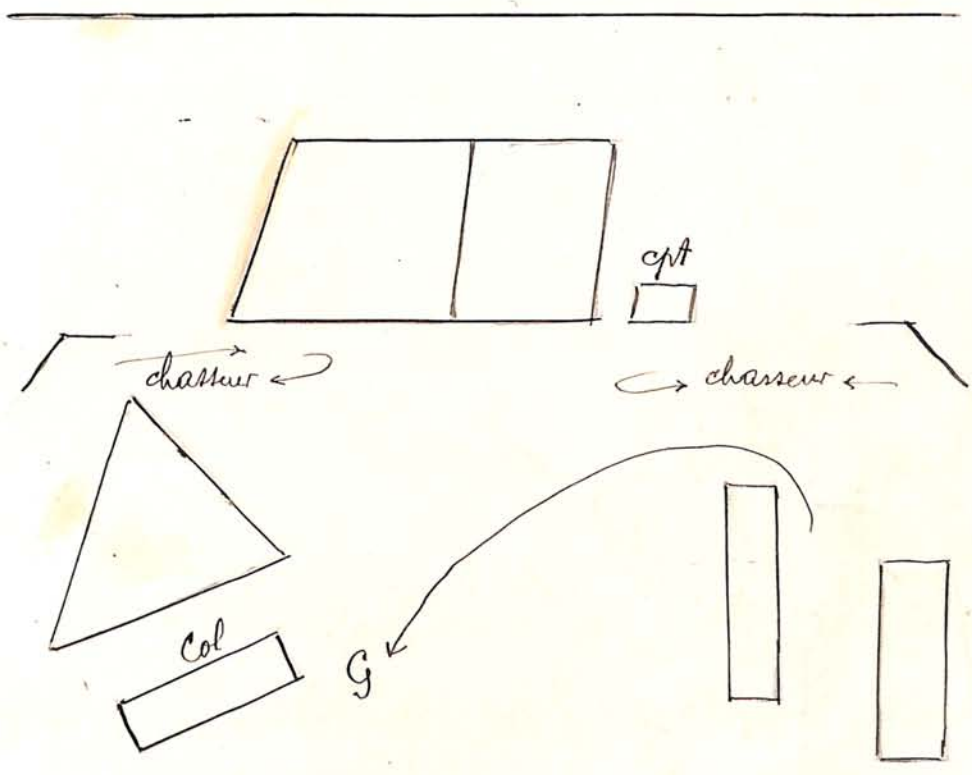
Le libraire se lève sur la 3e mesure page 10 de la partition.

Colette à son comptoir est en train de ranger ses cartons.

M. Comtant amis derrière sa caisse aligne les chiffres

Les deux chasseurs en attendant les clients vont et viennent au fond  
sur la 3e mesure page 10

Gaston contourne son comptoir par le  
boutain et vient devant celui de Colette

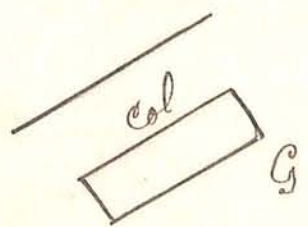


pour voir : Voici bientôt huit mois p. 11

Pendant le duo de Colette et de Gaston,  
il n'y a aucune parade de clients, les deux  
chasseurs continuent à se promener au fond,  
M. Comptant reste plongé sous ses calculs.

Tout en discutant avec Gaston, Colette  
termine l'installation de son comptoir

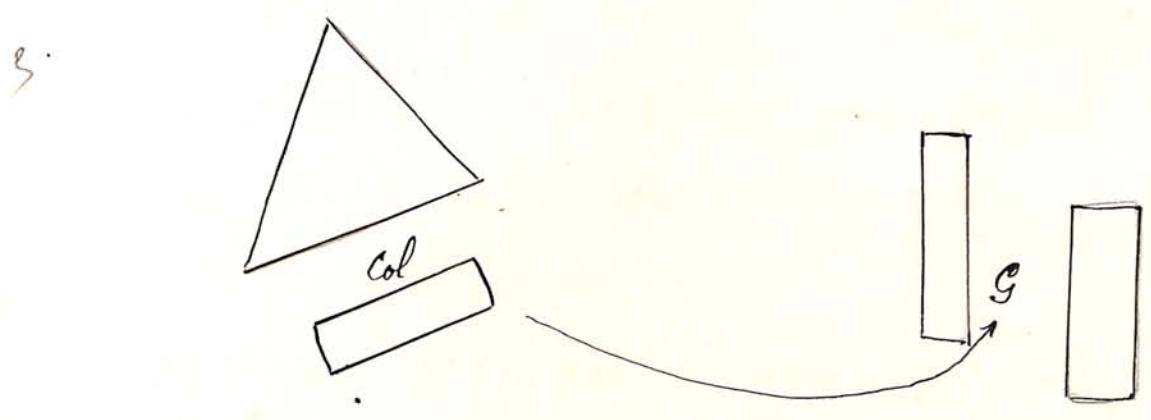
2





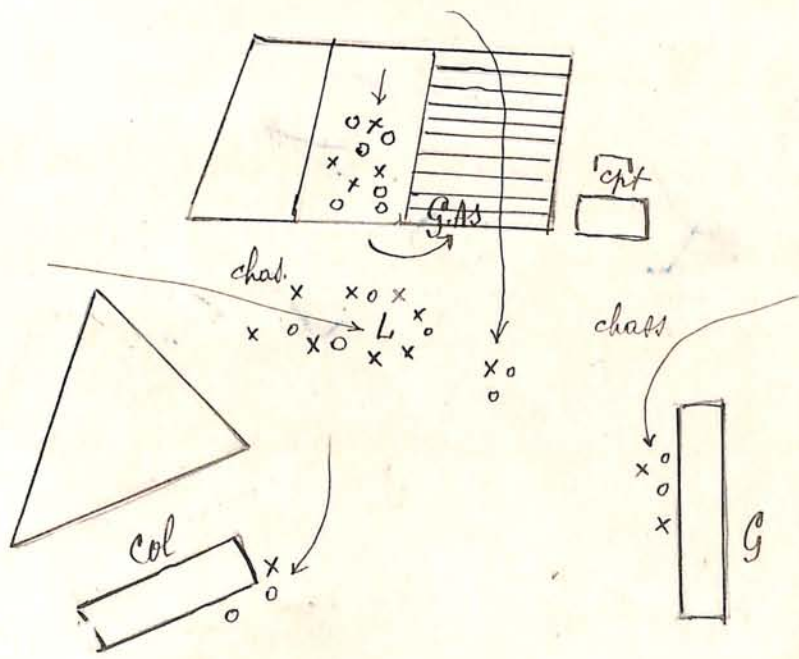
sur dernière mesure p. 16.

Gaston, désolé, s'en retourne à son comptoir par la face cour



sur cette même réplique la porte est. ascenseur côté cour est ouverte par le garçon d'ascenseur qui, pour leur passage à la foule des clients monte sur la première marche de l'escalier

4



sur 1<sup>re</sup> mesure & suivantes p. 17.

Une dizaine de clients & clientes sortent de l'ascenseur, et envahissent la scène, occupant le rayon de Colette et celui de Gaston. Deux clientes et un client descendent l'escalier, le reste du choral entre en scène par les derniers plans cour et jardin.

M. Loyal entre avec un groupe de clients venant du lointain jardin et leur donne les renseignements demandés.

Les chasseurs harcelés de demandes guident les clients et par signe indiquent les directions à prendre.

Les clients & clientes qui vont au rayon des gants sont reçus très aimablement par Colette, tandis que ceux qui s'adressent au rayon des soieries, sont presque calomniés par Gaston, ils quittent le rayon les uns après les autres en manifestant leur mécontentement.

Une cliente plus tenace que les autres insiste pour voir un coupon, Gaston, maussade, lui déplie la pièce sur le comptoir, puis lui tourne le dos



11

Nous cherchons le rayon p. 18.

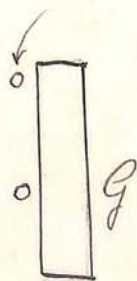
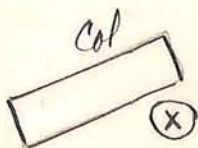
Pendant le choc, il doit regner une grande animation en scène, les clients non satisfaits de l'accueil de Gaston, vont se plaindre à M. Loyal et à M. Comptant. Colette au contraire redouble d'amabilité et donne tous les renseignements qu'on lui demande.

Une cliente ne trouvant pas l'article désiré brandit un catalogue et le montre à M. Loyal.

Ce dernier très désolé se confond en excuses & indique à la cliente un autre rayon. sur Voyez poterie, quincaillerie p. 22 et 23.

un client vient au rayon de Colette et choisit une paire de gants. Colette le prie de s'asseoir, le client obéit et se met à les essayer.

Au rayon des soieries, la cliente qui a résisté à la mauvaise humeur de Gaston examine le coupon qu'il lui a déplié

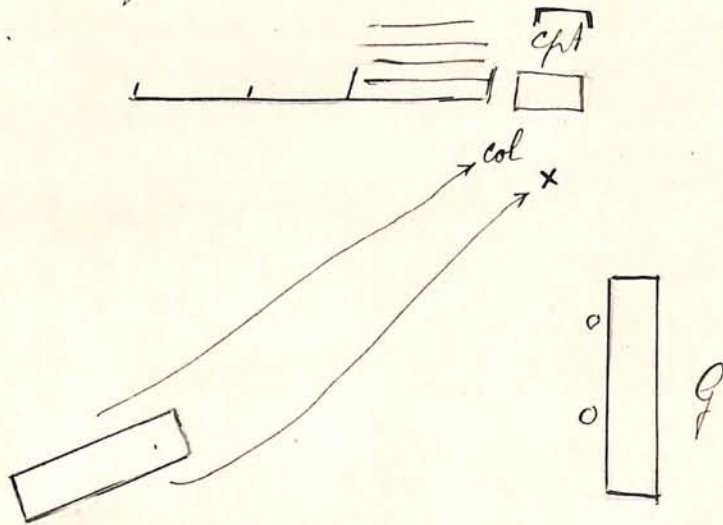


Tous avec la main fine p. 25

une seconde cliente vient au rayon de Gaston  
 & fouille parmi les coupons épars sur le  
 comptoir, la 1<sup>ère</sup> cliente indique de la main  
 une pièce de soie à Gaston qui lui répond  
C'est une popeline qui vaut sous les 100 francs  
p. 3.

Voici votre peinture, par ici, voyez caisse.

Colette ayant convaincu son client, met la  
 paire de gants dans un sac et emmène son  
 client au fond à la caisse de M. Comptant.

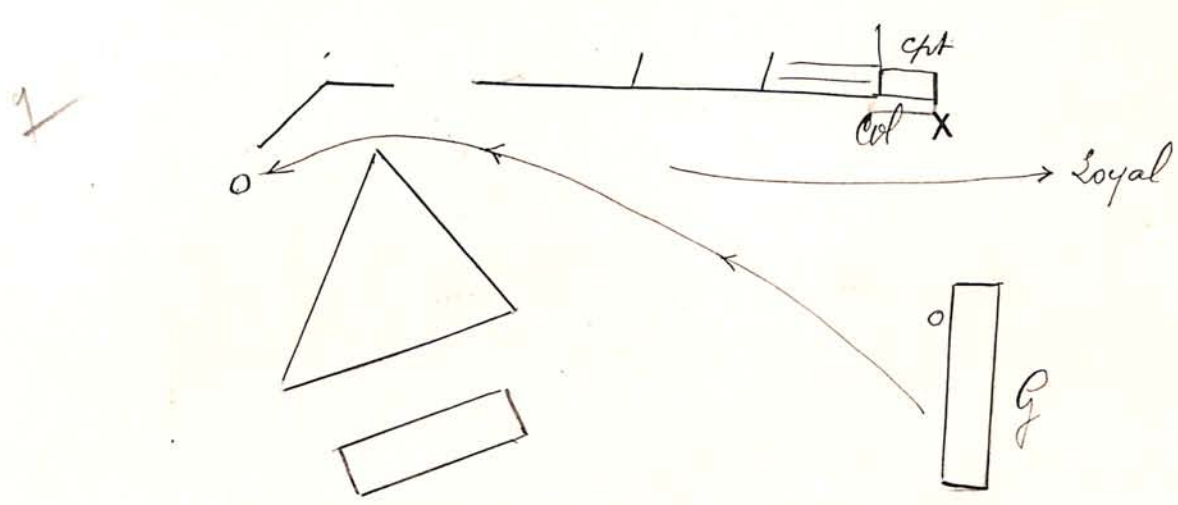


Si ça ne presse pas outre mesure, attendez  
donc la bourse p. 25

En disant cette réplique, Gaston replie le  
 coupon & le jette à la volée sur le comptoir derrière lui



La cliente fureuse sort en coulisse pour  
jardin. M. Loyal sort coulisse cour

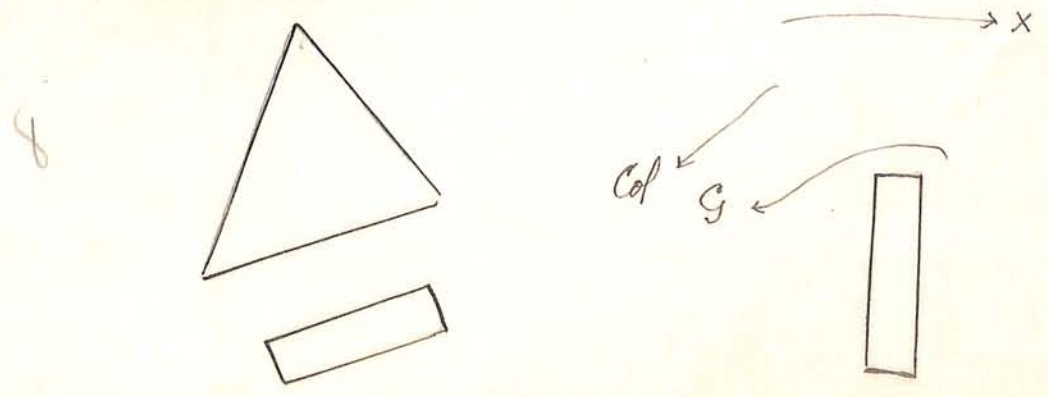


sur les dernières mesures de la page 26.

Colette après avoir annoncé son débit à la  
caisse, remet la paire de gants au client  
et lui indique un autre rayon dans la  
direction lointain cour

sur 1<sup>ère</sup> mesure p. 27.

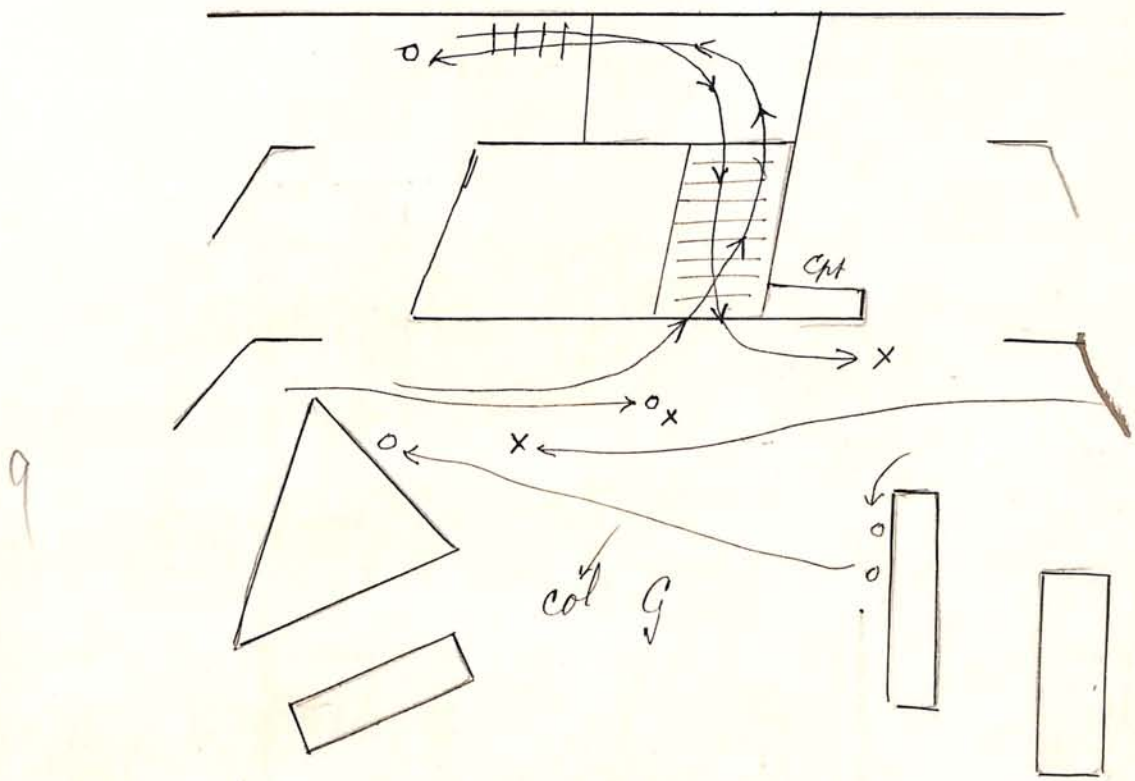
Colette quitte son client qui sort coulisse cour  
x se dispose à rejoindre son comptoir, Gaston  
vient à son devant, suppléant



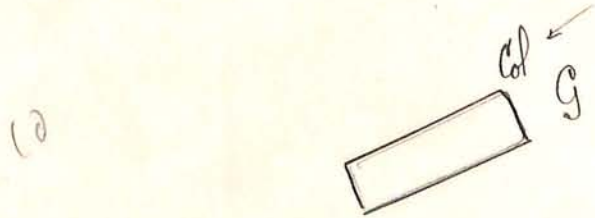
Les chœurs continuent leurs passades au  
four, de droite à gauche et de gauche à droite,  
quelques uns montent et descendent l'escalier  
par un ou par deux baus un va et vient  
continuuel.

Sur la 4<sup>e</sup> mesure de la page 27

Gaston rejoint Colette au milieu de la scène



Pendant le duo Colette revient à son comptoir  
Gaston s'approche d'elle





quelques clientes viennent fouiller dans le  
coupons sur le comptoir de Gaston, puis  
ne voyant pas de vendeur au rayon s'en  
vont mécontentes & sortent les unes par  
le escalier, les autres par issues cour et  
jardin

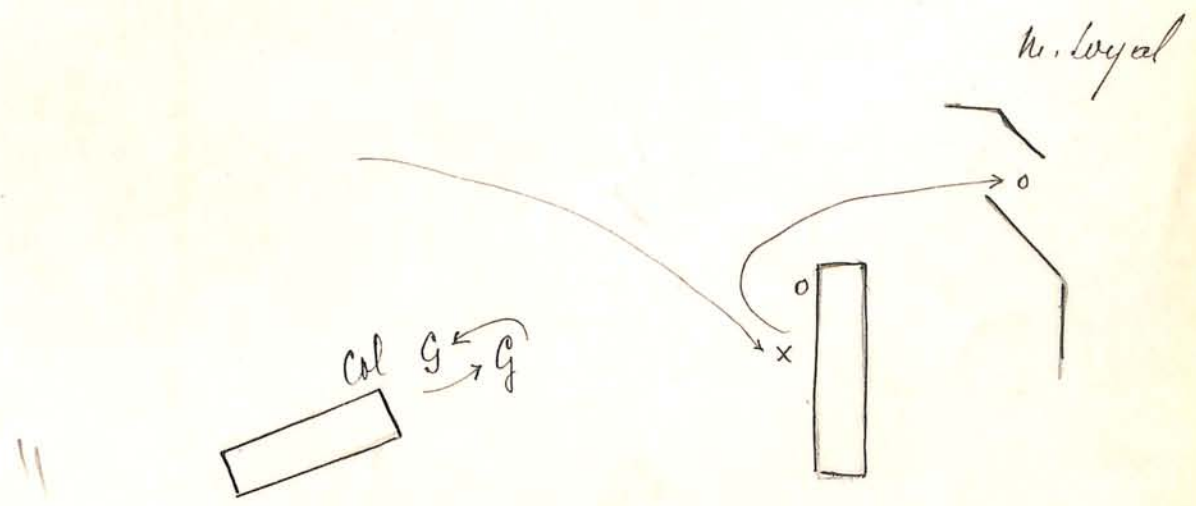
Monsieur Paquet 5<sup>e</sup> mesure p. 31.

M. Loyal appelle de la cuisine l'ouvrier pour  
tout en restant invisible au public.

Voilà!

Gaston va se précipiter vers le fond pour  
mais la réplique de Colette

C'est lorsqu'à ton comptoir p. 31  
le ramène vers Colette

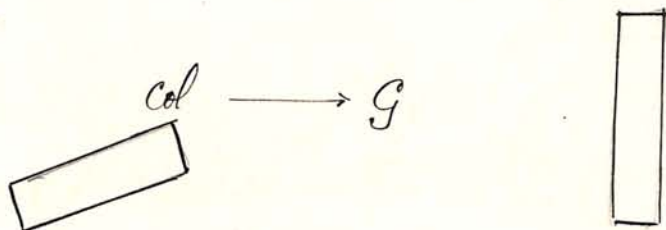


Pendant la discussion de Colette et de Gaston  
 les clients & clientes vont et viennent,  
 demandant des renseignements aux deux  
 charbons qui restent au fond ou à M.  
 Comptant à sa caisse. Ces passades ne  
 se font qu'au lointain de façon à dégager  
 le jeu de Colette et de Gaston.

Rends moi ma bague Colette p. 37

Gaston quitte Colette et vient vers son comptoir

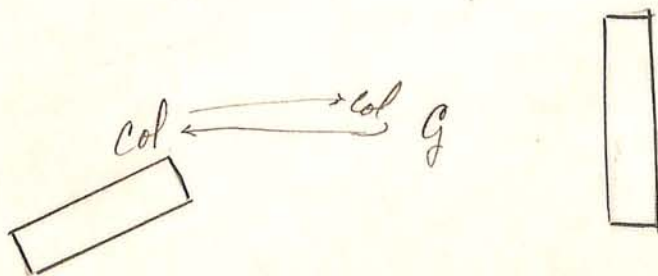
12



Tu n'es qu'un calicot! p. 37.

Sur cette réplique, Colette vient vivement  
 vers Gaston pour lui dire cette injure avec  
 plus de force et de véhémence, puis très dignement  
 s'en retourne à son comptoir

13

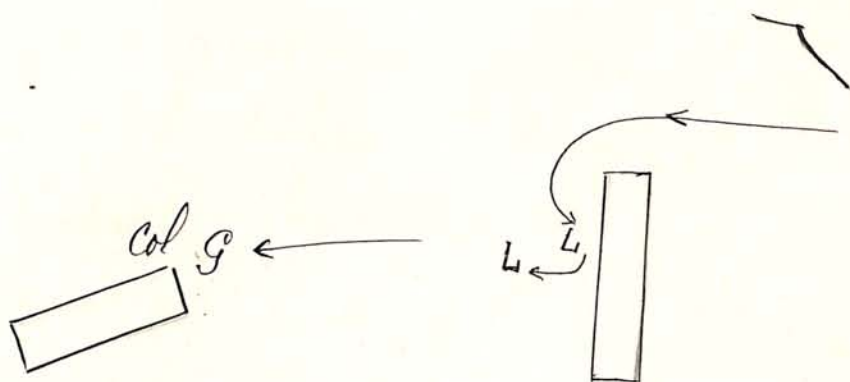




Et du rest qu'une arpiete p 31.

Gaston blessé dans son amour propre,  
s'arrête puis se précipite vers les talons de  
Colette pour lui dire sa réplique sous le nez.

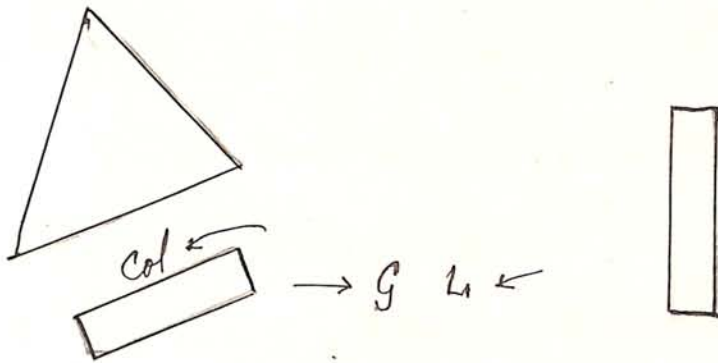
14



M. Loyal entre brusquement venant de la  
cour, il vient directement devant le  
comptoir de Gaston, mais ne le voyant  
pas à sa place, il se retourne vers le  
comptoir de Colette et aperçoit Gaston  
nez à nez avec elle.

Monsieur Paquet p 36.

Surpris & penaud Gaston se retourne et  
vient d'un pas, près de M. Loyal. Colette  
reprend vivement sa place derrière son comptoir



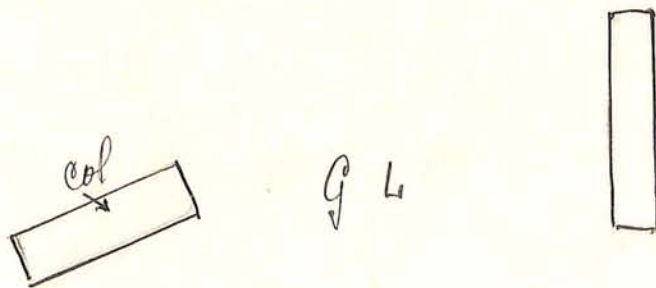
- - matrimonial. Monsieur Loyal... p. 37.  
 Finement Gaston essaie de se disculper  
 mais emphatique et severe M. Loyal  
 lui coupe brutalement la parole.

Parsez vous p. 38.

M. Loyal sort de sa poche une lettre qu'il  
 déplie puis sur le 4<sup>e</sup> mesure p. 39  
 assujettit son binocle d'un geste pompeux  
 et lit.

Pendant cette lecture le mouvement des  
 chœurs se continue dans le fond.

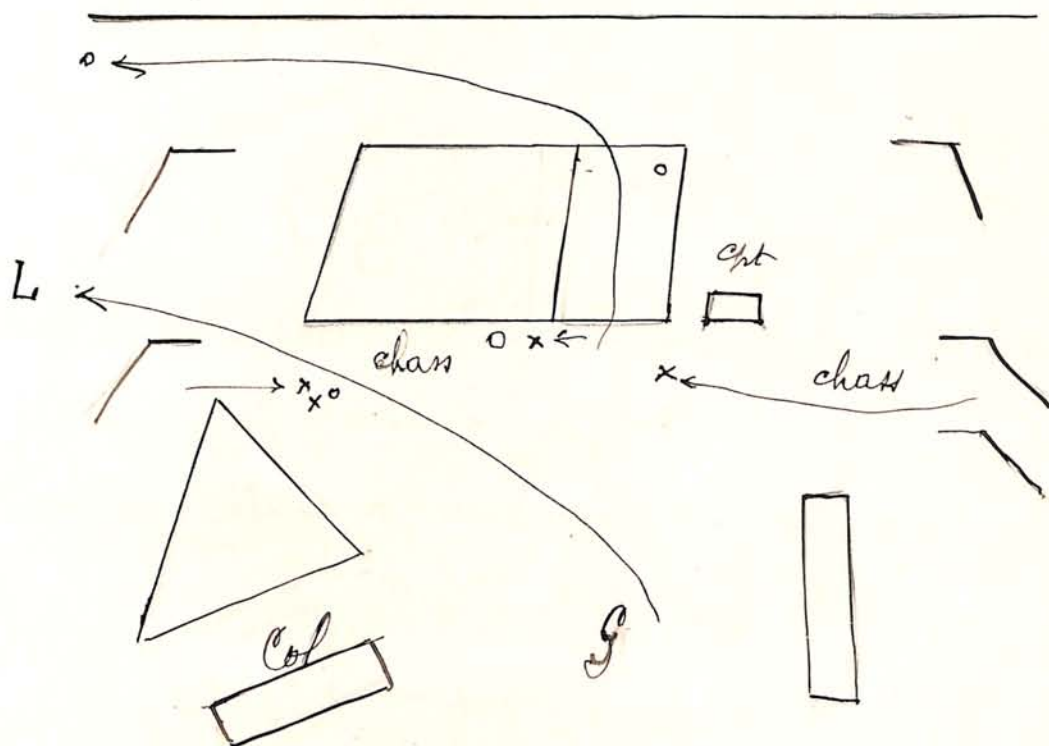
Colette pour mieux entendre la lecture de  
 la lettre se penche un peu au dessus de son  
 comptoir





sur la fin du trio p. 45.

M. Royal sort avec beaucoup de dignité par l'entree jacobin, laissant Gaston au milieu de la scene. Celui-ci tête basse est plongé dans la plus grande consternation.

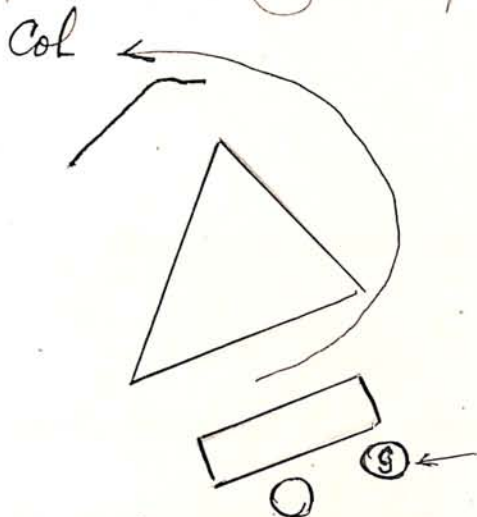


Le mouvement des chiens ne s'interrompt pas. Les uns montent ou descendent l'escalier, d'autres attendent l'ascenseur et ne le voyant pas redescendre se décident à sortir par l'entree cour ou jacobin.

Jeis! la vraie la bague p. 45.

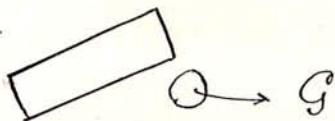
Laletta enleve la bague de son doigt & la jette sur le comptoir jeis, le baragnouse sort coulisse jacobin.

Gaston, terrané par cette dernière émotion,  
se laisse tomber sur le tabouret devant le  
comptoir de la boutique, puis penchant la tête



sur le comptoir, il la contemple tristement  
Laure parle baroque p. 46

Gaston se lève & vient un peu au milieu



Pendant l'air de Gaston l'animation au  
jour ne se ralentit pas - quelques clients  
& clients chargés de paquets viennent solder  
leurs achats à la caisse de son comptoir.

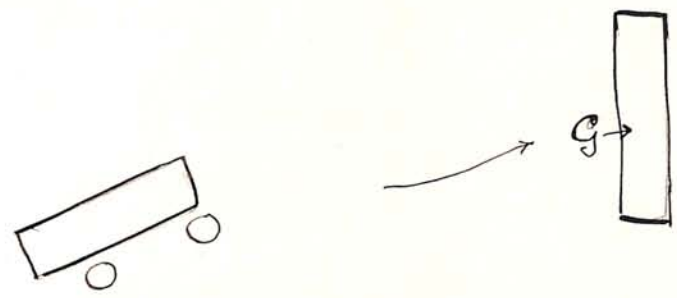
Sur la dernière mesure p. 48

Gaston, découragé se dirige vers son comptoir  
et s'y appuie la tête dans ses mains tournant  
ainsi le dos à la scène



→ L

20

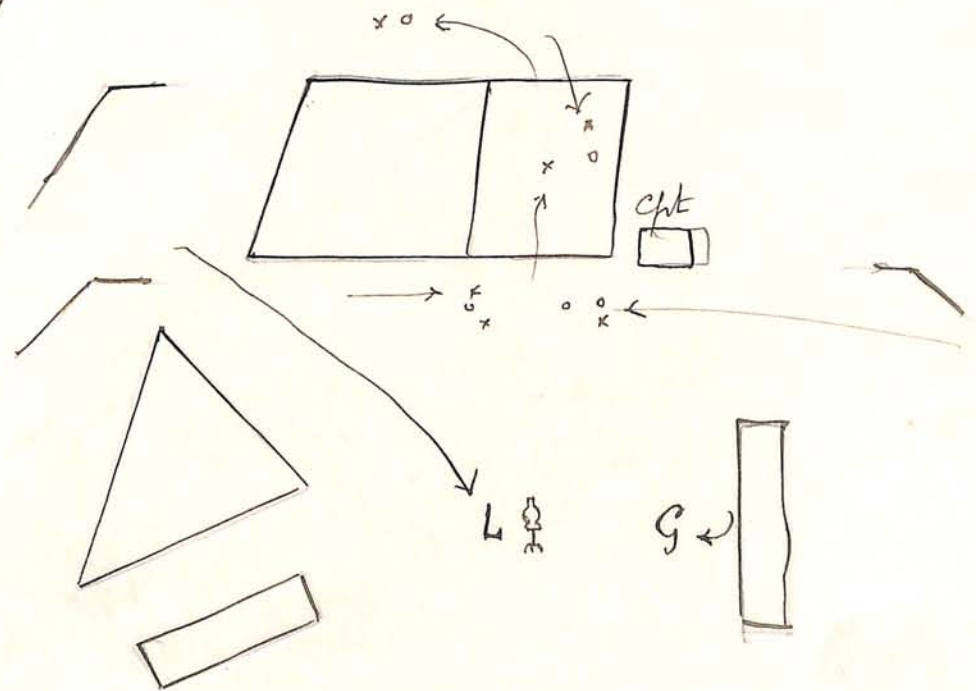


Allons, jeune homme, allons reprenez vous, que diable!  
Scène VI page 21 du livre

M. Loyal venant du fond jardin, un marmeguin  
 se couchant sous le bras, voit Gaston dans cette  
 attitude d'accablement, il boche la tête d'un  
 air de pitié et descend au milieu de la scène en  
 posant son marmeguin près de lui.

Gaston se retourne vers M. Loyal et s'efforce  
 de refaucher ses larmes

21



Au début de sa tirade M. Loyal prend une attitude avantageuse, une main sur le maimequin, et l'autre faisant des gestes de conférencier.

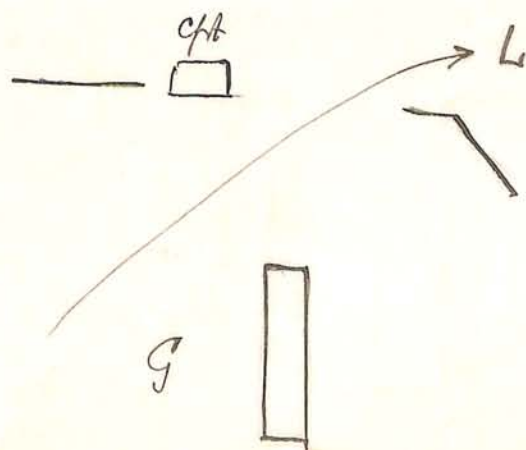
Puis glissant doucement cela paroh aux actes  
f. 22 du linet

M. Loyal prend le metre souple, noue autour du cou du maimequin et fait le geste de dégrafer une veste, puis ses mains carrent amoureusement la taille et les hanches du maimequin.

Et si vous échouez, vous n'êtes bon jeune homme  
sur cette réplique M. Loyal noue le metre autour de son cou.

qu'à vendre du cirage ou du linoleum,  
sur le dernier mot de sa tirade

M. Loyal empriène avec autorité le maimequin sous le bras et l'emporte à grands pas au lointain cour



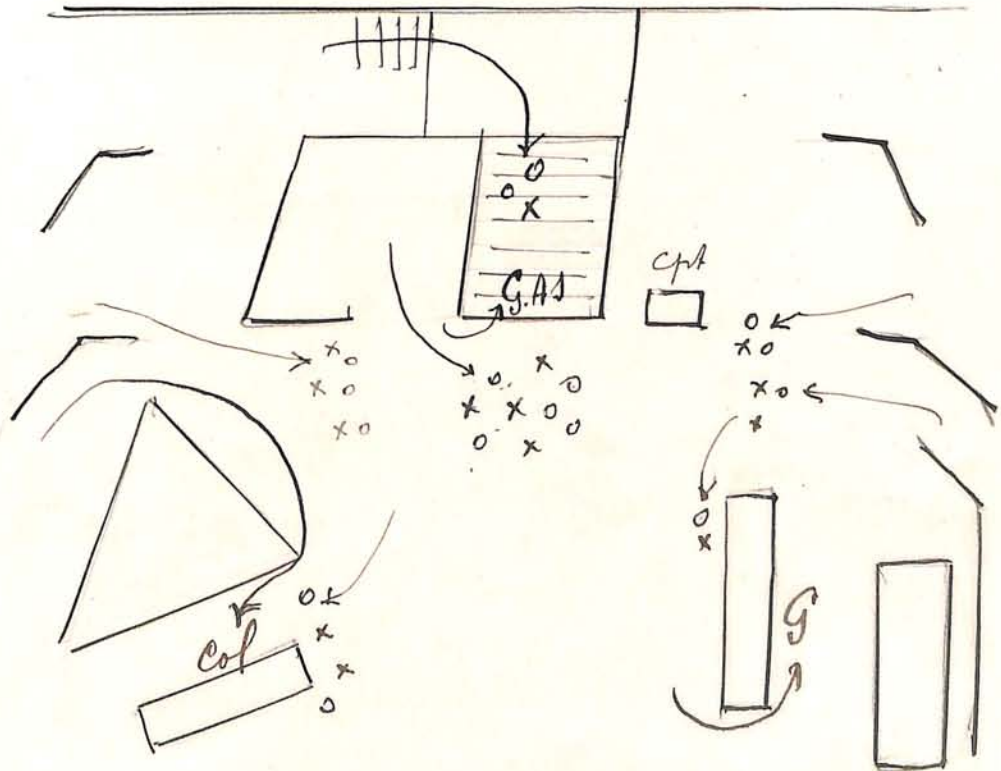


sur la 1ere mesure p. 49

La porte del. ascenseur côté cour s'ouvre  
 livrant passage à une dizaine de chiens et de  
 chèvres; le garçon d'ascenseur vient chanter  
 sa réplique sur la 1<sup>re</sup> marche del escalier,  
 d'autres chiens viennent du fond jardin et  
 du fond cour, leurs chiens et un m. descendent  
 l'escalier. Tous vont et viennent se croisent, se  
 bousculent, fouillant sur les rayons de Collette et  
 de Gaston.

Collette vient du côté jardin et se réinstalle à son  
 comptoir; Gaston de plus en plus sombre  
 reprend sa place devant le comptoir des fûtes

23



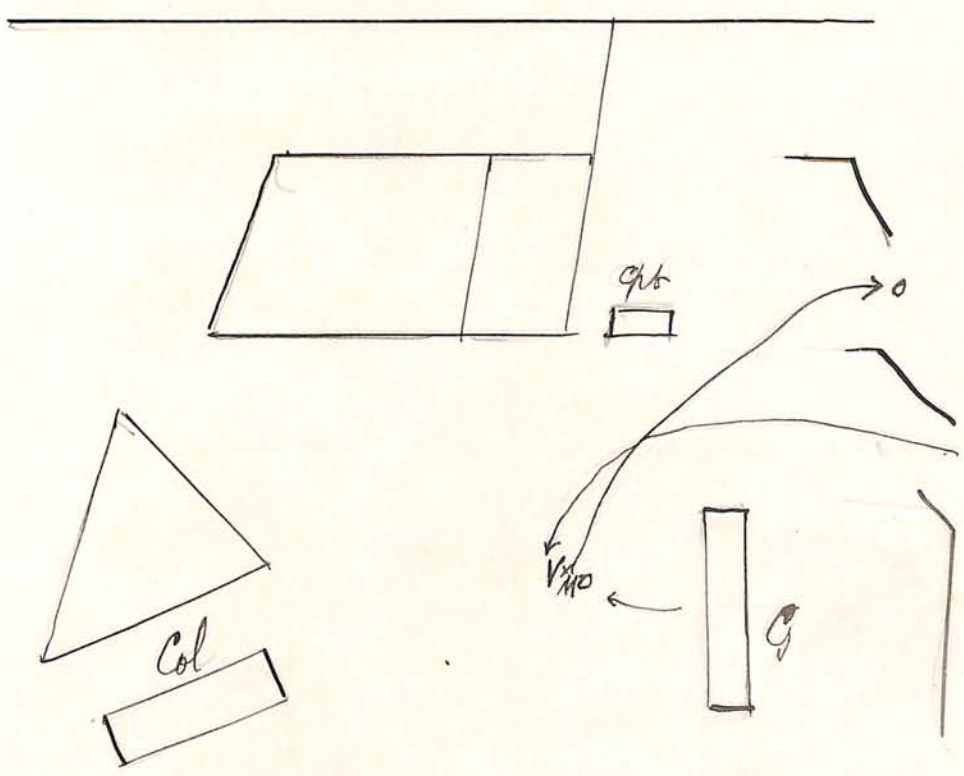
Qu'on vous donne un venteur p. 52.

Un vieux Monsieur entre venant du lointain  
cote, il porte un lorgnon a gros verres, a son  
entree il est heurte x bousculé par la foule  
des chiens qui vont en sens contraire c'est a dire  
qui se dirigent vers le lointain cote.

Arrivé au milieu de la scene sur :

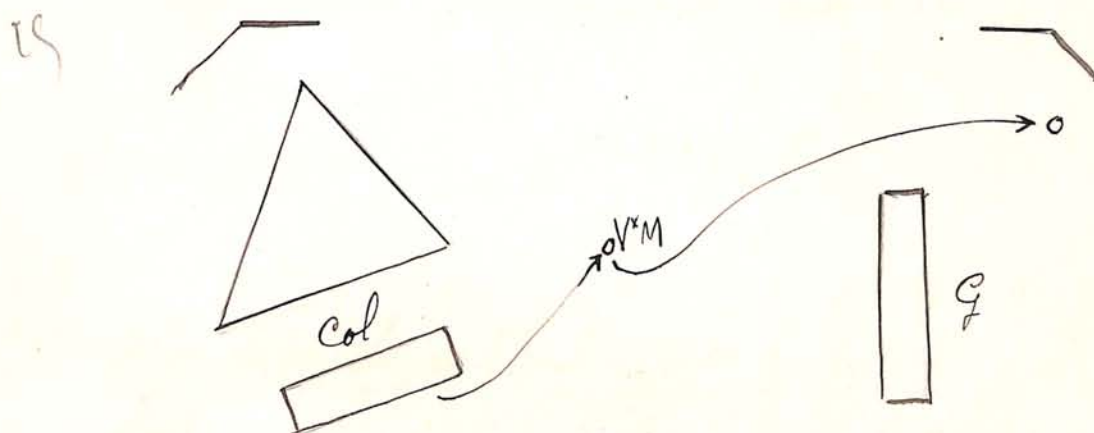
on pousse, on vous repousse, on avance, on recule  
p. 53 de la partition - il est heurte par une cliente  
qui sort du rayon des saignées. Celle-ci ayant été  
mal recue par Gaston x fort mécontente sort  
rapidement sans mot dire s'excuser.

24





A peine remis de son émotion, le vieux monsieur est de nouveau bousculé par une cliente venant du rayon des gants, sous le choc le benêt du vieux monsieur tombe à terre, et la cliente en dépit des protestations de celui-ci sort brutalement sans même se retourner

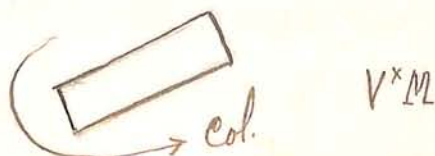


Quand je perds mon longuon, je suis perdue  
moi-même. (p. 24 du livret scène VIII)

Le vieux monsieur se baisse péniblement et cherche sur le sol à tâtons.

Tous cherchez (p. 24 du livret)

Colette qui observe le vieux monsieur depuis un instant contourne son comptoir par la face et s'approche de lui



L'ingénieur étage, optique, (p. 24 du livre)

Colette désigne les étages supérieurs et fait mine de s'en retourner derrière son comptoir

29

Col. V<sup>x</sup>M

Mais non, mademoiselle (p. 24 du livre)

Colette revient près du vieux monsieur

28

→ Col. V<sup>x</sup>M.

Il a fait la culbute p. 24 du livre

Colette ramasse le bricole et le tend au vieux monsieur.

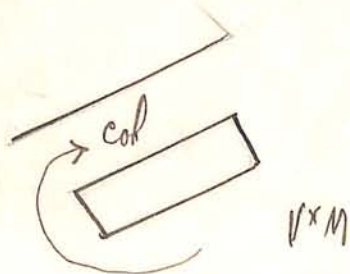
Tout me sauvera la vie (p. 54 de la partition)

Le vieux monsieur se dévoue et s'incline devant Colette

De rien, je vous en prie p. 54 de la partition

Colette retourne derrière son comptoir

29





Tous y êtes, Monsieur p. 5

Le vieux monsieur remet son chapeau.

Le va et vient des clients et clientes se continue au fond par groupes espacés.

De quelle teinte, quel usage? p. 57

Le vieux monsieur s'approche du comptoir de Colette: Il dépose son chapeau sur le comptoir.

Car je suis veuf depuis hier au soir p. 57 et 58.

Le vieux monsieur s'essuie les yeux avec son mouchoir.

ma femme est morte d'une embolie p. 58

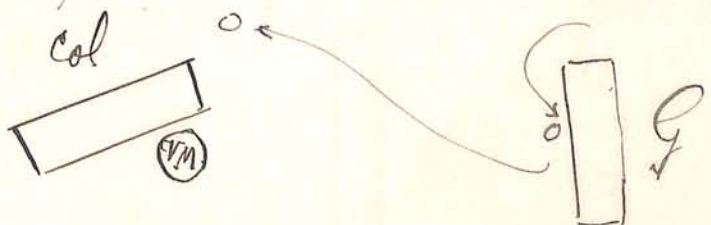
Le vieux monsieur se laisse péniblement sur le tabouret devant le comptoir de Colette.

Voici des gants glacés - p. 58

Colette montre à son client des gants glacés, puis ces gants mats.

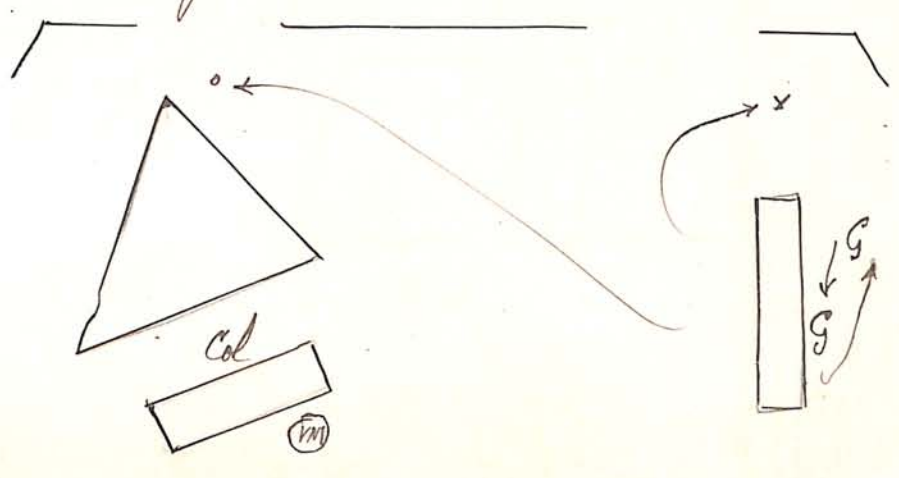
La gantière est charmante p. 59.

Le vieux monsieur passe la main sous le menton de Colette, puis lui baise la main.



Gaston par dessus son comptoir observe le  
 manège de Denis Mousieur et de Colette, il  
 manifeste sa mauvaise humeur en marchant  
 de long en large derrière son comptoir et en  
 calomnant les clients qui viennent lui demander  
 des renseignements

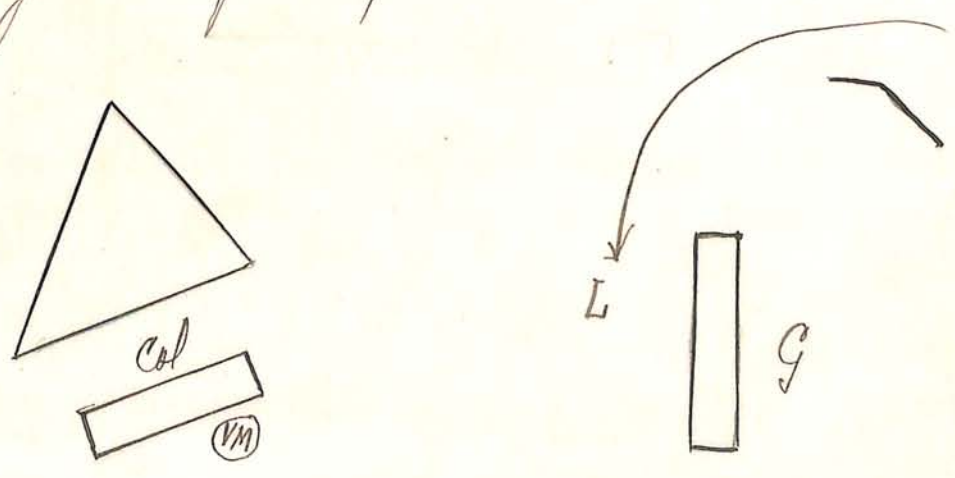
81



Sur dernière mesure p. 19.

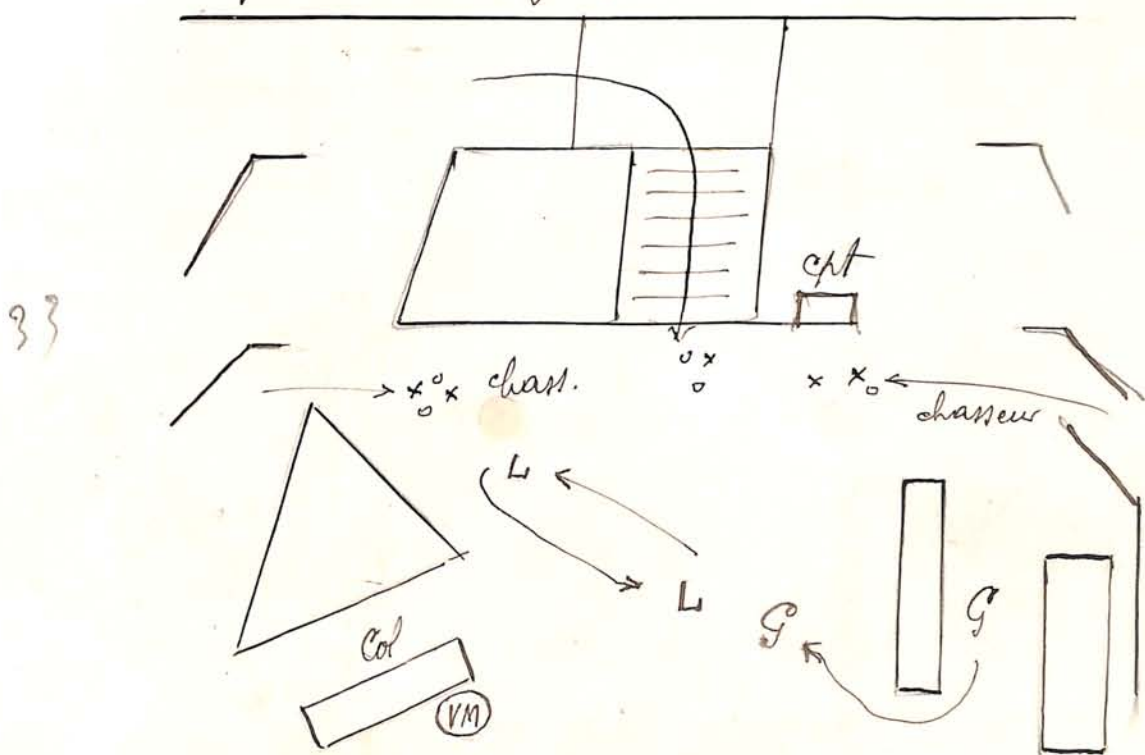
M. Loyal arrivé en coup de vent, l'air affaibli  
 du combat, il vent directement au  
 rayon de Gaston

82





Qu'on approche un faubourg p. 27 au lieu.  
 M. Loyal va vers le fond gauche sans sortir  
 de scène, puis revient au milieu, et tournant  
 le dos à Gaston lui dit.  
Prenez-moi ma jaquette p. 27 au lieu



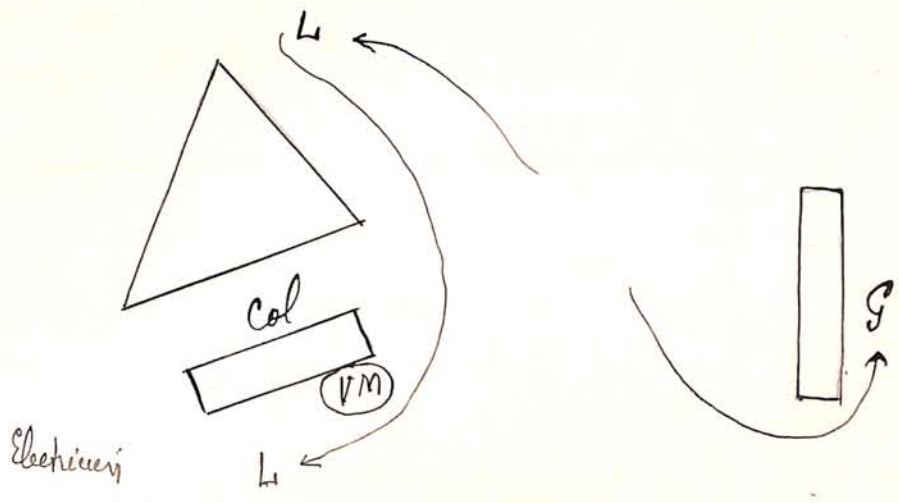
Gaston prend une boîte sous son comptoir  
 & rent au milieu pour la jaquette de M.  
 Loyal.

Les clients commencent à entrer par fond  
 cour & jardin, ainsi que par l'escalier et  
 devant l'agitation de M. Loyal questionnement  
 M. Comptant et les chasseurs sur un pareil  
 événement.

Vous resterez un instant devant le comptoir p. 27  
de l'entrée.

M. Loyal va vers le fond jardin pour être  
Faites fonctionner les vaporisateurs p. 27.  
Gaston retourne à son comptoir & range sa  
laine

34



que l'électricien nous donne le plein feu  
M. Loyal revient du fond jardin à la face  
pour donner l'ordre à l'électricien de jeu.

Ici : Effet de lumière - plein feu blanc.

Dès que cet effet est donné M. Loyal  
se précipite vers la porte de l'ascenseur où il reste  
de faction jusqu'à l'arrivée de la Reine.

L'orchestre attaque le Queen's Blues p. 60.

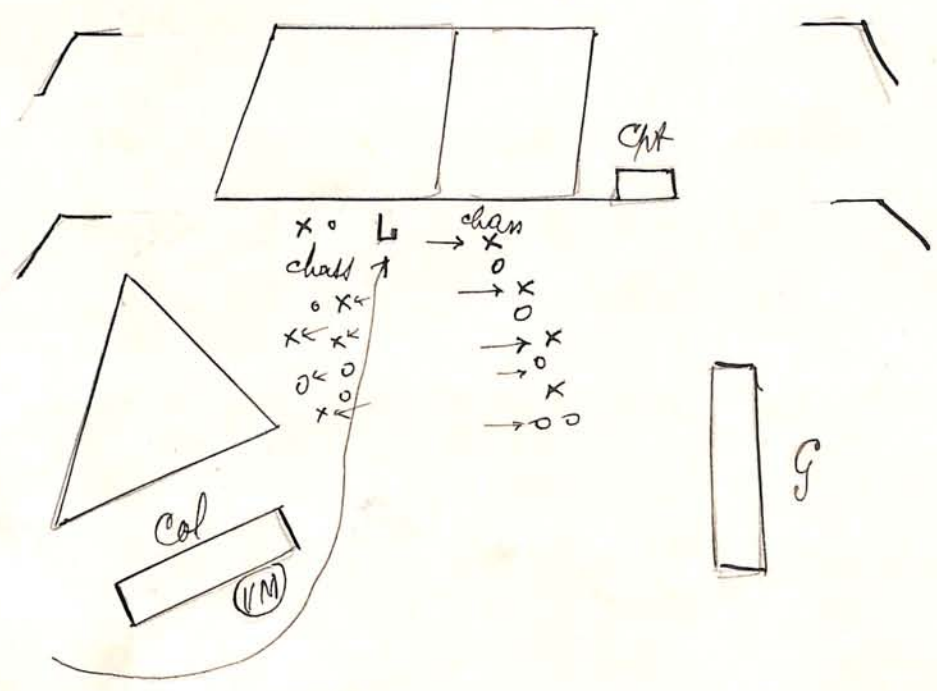
Les chanteurs qui continuent d'arriver se pressent  
vers la porte de l'ascenseur pour voir de plus près



la Reini, mais M. Loyal aide des deux chasseurs repousse la foule des chiens qui se rangent en haie du fond à la face.

Pendant ce temps, Gaston replie les pièces de toile & les installe sur le coupbois - au jardin le vieux Monsieur multiplie ses galanteries auprès de Colette pendant l'essayage des gants

95



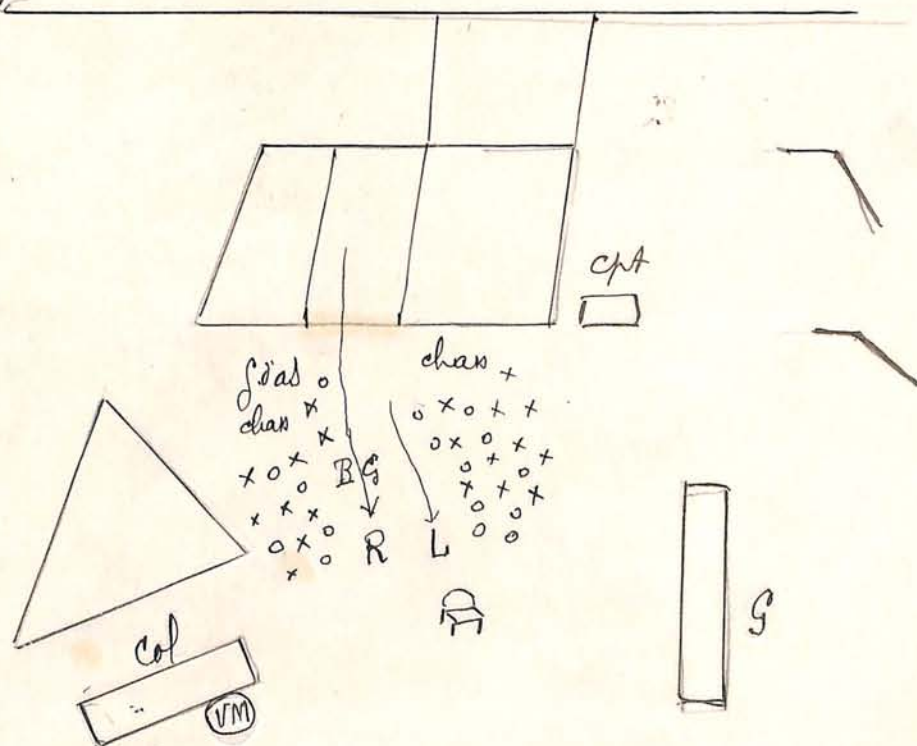
Sur 9e mesure p. 61

Le garçon d'ascenseur ouvre la porte côté cour la Reini et Ben Gazou sortent de l'ascenseur M. Loyal se courbant en salutations pendant que les chiens faisant la haie regardent

curieusement la Reine et Ben Gazon  
 L'écrit trouvant lui-même interromp ses  
 propos galants pour regarder la Reine, il  
 demande à Colette qui se penche, Colette  
 lui donne le renseignement, il regarde la Reine  
 de nouveau par dessus son bras.

le désir se flatteur qu'elle a manifesté  
p. 62.

M. Loyal précédant la Reine a reculé  
 l'amène au milieu de la scène; Ben Gazon  
 suit à petits pas et finit de son importance  
 faire s'écarter la foule des clients qui  
 le regarde.



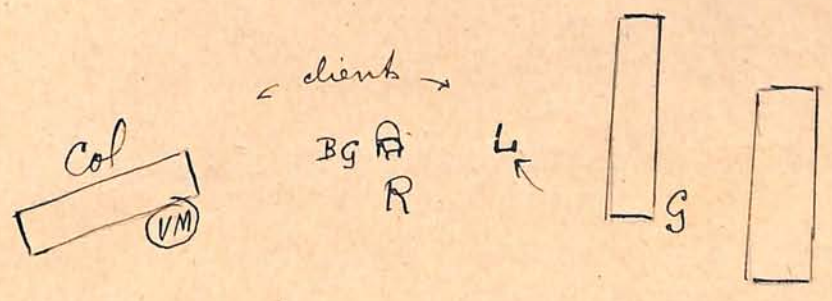


Gaston ayant fini d'chauffer ses pieds de sou-  
vient s'appuyant au coin de son comptoir face  
au public, le centimètre noué autour de son  
corps en guise de ceinture.

bleu pâle - dernière mesure p. 63 -

En terminant son boniment M. Loyal  
s'inclina très cérémonieusement devant la  
Reine en remuant un peu à rebours.

Dans ce mouvement s'éleva Gaston qui  
la Reine n'avait pas encore aperçue.



Regardez Ben Gayou, le joli chimbri p. 64.  
La Reine désigne du regard Gaston à Ben Gayou  
mais M. Loyal croyant qu'il s'agit de lui  
prend une pose avantageuse et fait le joli  
coût.

Gaston toujours accoudé au coin du comptoir  
reste plongé dans ses réflexions le regard lointain

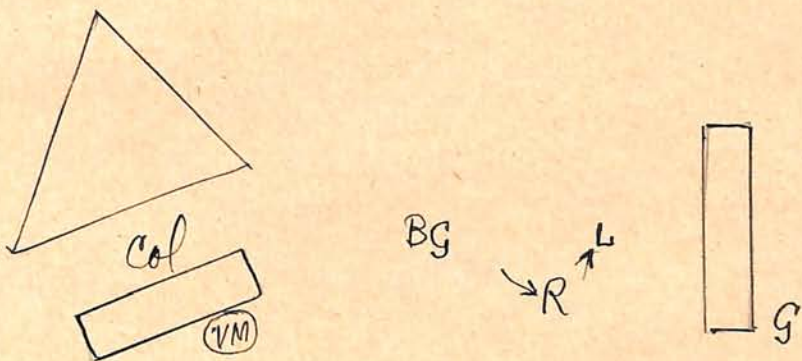


et l'air abrent.

Approche, chemin p. G.

U. Loyal toujours convaincu qu'il s'agit de lui, s'avance, la bouche en cœur, mais la Remie le repousse en arrière de la main et s'avance d'un pas dans la direction de Gaston qui stupéfait est figé sur place

38

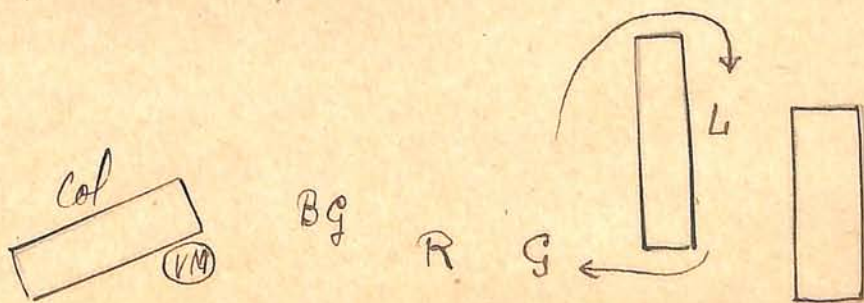


U. Loyal revient peu à peu de sa méprise et quoiqu'il s'en rende compte fait signe à Gaston d'approcher.

Celui-ci très ému s'avance vers la Remie.

U. Loyal passe derrière le comptoir et se met à la place de Gaston

39





Pendant la scène qui suit, les chœurs  
reprennent leur va et vient au fond & par  
l'escalier

un siege Ben Gazou, je sens que je defaill  
p. 68.

Ben Gazou s'empresse d'approcher le fauteuil  
qui avait été apporté par un chasseur et  
placé au milieu de la scène sur l'ordre de M.  
Loyal, Ben Gazou aide la Reine à s'y asseoir.

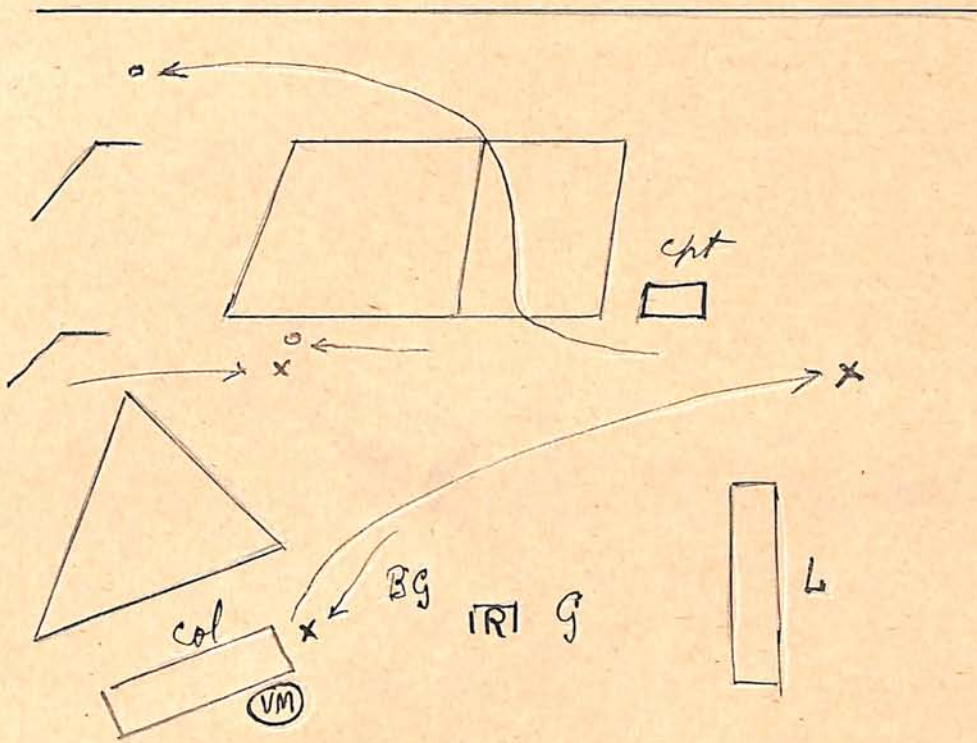
110

RETOUR G

M. Loyal passe un coupon de soie rose à  
Gaston qui le montre à la Reine -  
quelle voix envoiante, j'en suis tout étourdi  
p. 68.

La Reine se renverse un peu dans le fauteuil  
comme prête à se jeter.  
Un chien désirant acheter ses gants ne peut  
y parvenir, Colette ne s'occupe que du  
M<sup>r</sup> monsieur, le chien mécontent sort courroucé  
font cour





Combien cela fait-il Ben fazon p. 69.

Ben fazon réfléchit un instant et compte sur ses doigts avant de répondre.

Je prends toute la pièce p. 69.

Ben fazon s'arquille les yeux d'étonnement Gaston jette la pièce à M. Loyal qui la rattrappe au vol et la met de côté sur le comptoir.

... s'il existe un velours aussi doux que  
la voix p. 70.

M. Loyal choisit vivement une seconde pièce et la passe à Gaston qui la met sous son



bras gauche, puis une 2<sup>e</sup> que M. Loyal lui  
glisse sous le bras droit -

Une étoffe changeante aux couleurs de ses  
yeux.

Gaston rend les 2 pièces à M. Loyal qui  
lui en remet une 4<sup>e</sup> puis une 5<sup>e</sup>

Je prends les quatre coupes p. 71.

Joyeux, Gaston jette à M. Loyal les deux  
pièces que ce dernier suspend les unes sur les  
autres.

Ce sept p. 71-

M. Loyal donne une 6<sup>e</sup> pièce à Gaston qui la  
montre à la Reine -

Pour mes gourmets p. 71.

Gaston rend cette 6<sup>e</sup> pièce à M. Loyal qui lui  
en passe une septième.

Ce fussoir. même jeu pour la huitième

Ce bracelet tissé d'or. même jeu pour la neuvième

Et ce tablier d'azur aux brillants coloris  
p. 72.

Gaston déplie la dixième pièce devant  
la Reine qui se lève et vient vers Gaston



La Reine drapé elle-même Gaston avec le coupon qu'il lui présente.

Gaston ensuite replie la pièce et la tend à M. Loyal, puis il aide la Reine à enlever son manteau qu'il dépose sur le fauteuil.

Terme ton œil, Cécia sur de telles disgrâces

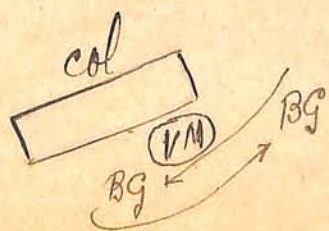
p. 72.

Ben Gazou, effusqué se détourne un peu à gauche.

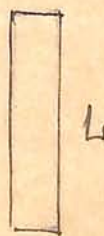
Gaston se souvenant des conseils de M. Loyal prend à l'aide de son miroir les mesures de la Reine et s'enlève amoureuxment. Il jette de temps en temps un coup d'œil à Colette qui manifeste son dépit tout en faisant essayer des quantités de gants au vieux bronzeur.

Ju conduirais ma caravane p. 73.

Ben Gazou irrité va et vient devant le rayon de Colette



R  
R G

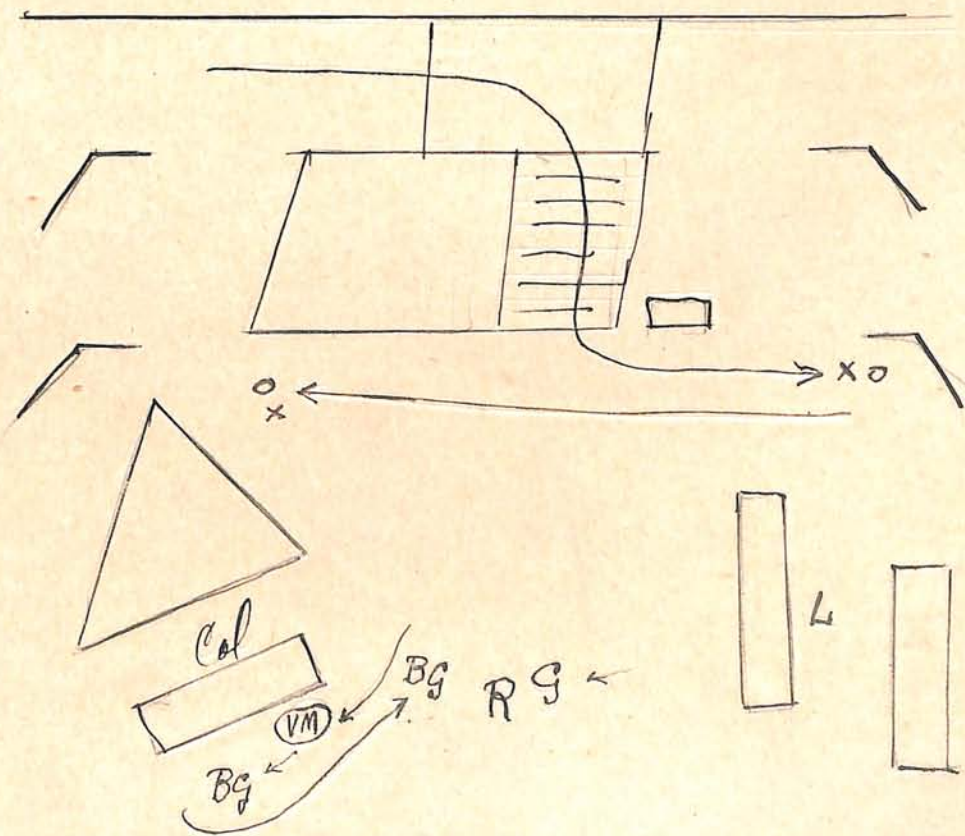




Par delà les Savanes p. 73 et 74.

M. Loyal choisit une pièce de voile jaune et  
la passe par dessus le couchoir à Gaston qui  
s'empresse de la monter à la Remie sur  
Ce voile canari...

quelques clients & clientes passent au jour.  
Ben Gazon de plus en plus offusqué par  
l'attitude de la Remie à l'égard de Gaston,  
marche de long en large, il heurte le vieux  
mousseur & lui marche sur le pied. Le vieux  
mousseur proteste pendant que Ben Gazon  
le regarde de toute sa hauteur





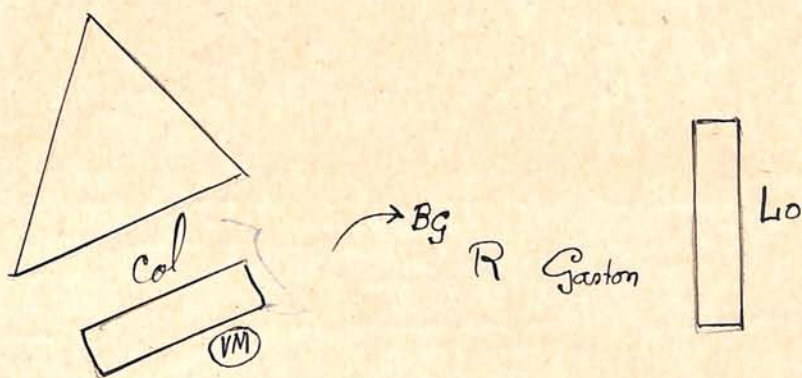
L'élève mou serait p. 75

M. Loyal passe une dixième pièce de soie à Gaston, celui-ci la montre à la Reine qui ne l'écoute pas; Gaston veut immédiatement cette dixième pièce à M. Loyal qui lui en donne une onzième.

Le crêpe écaille blonde p. 75 et 76.  
Cet ottoman corail

Sur cette dernière réplique Ben Gazou s'approche et s'incline respectueusement devant la Reine.

64



Je reviens dans un instant p. 77

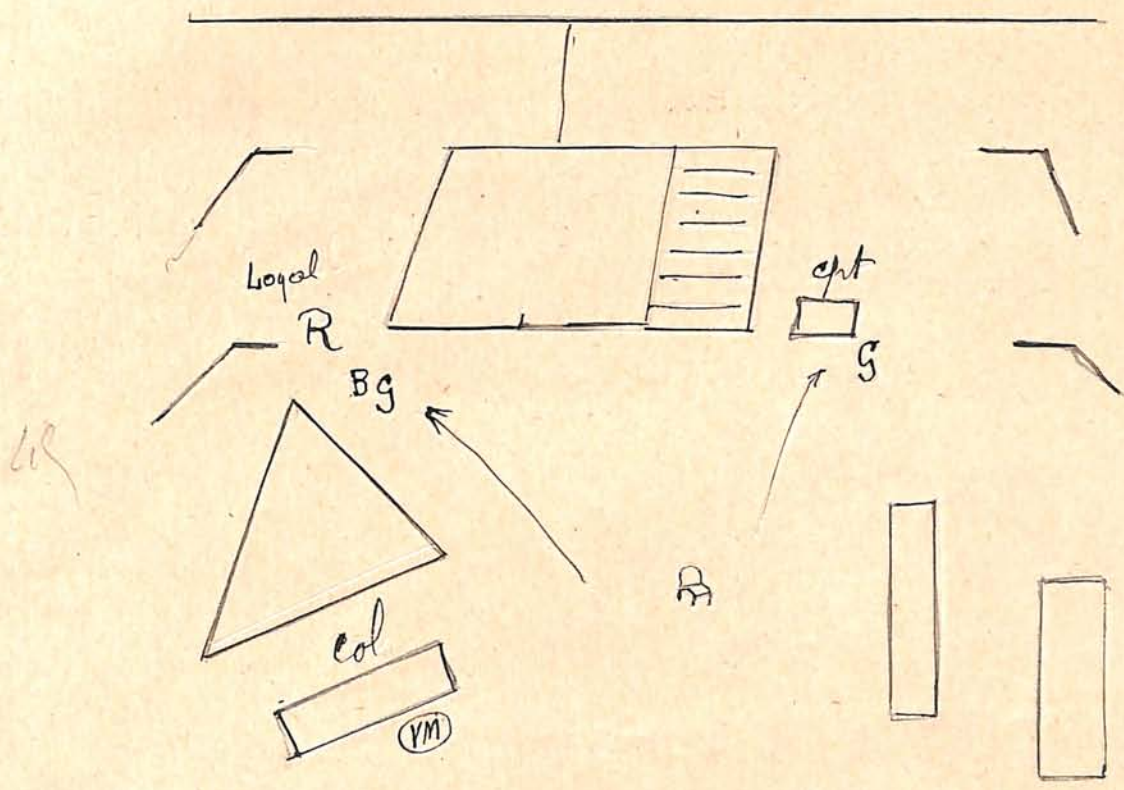
Gaston aide la Reine à remettre son manteau posé sur le fauteuil.

La Reine sort côté jardin, suivie de Ben Gazou et précédée de M. Loyal qui lui indique le chemin; avant de disparaître en coulin.



elle se retourne vers Gaston et le regarde  
amoureusement, ce dernier la salue très bas.

Dès que la Reine est sortie, Gaston se  
précipite vers le caissier de M. Comptant.



les clients & clientes continuent leurs passages  
au font

Cent dix à trois cent trente f. 80

Dans l'intervalle de ses répliques Gaston  
note saquette sur son carnet.

des gants noirs en coton avec un seul  
bouton p. 12.

Sur cette réplique le vieux monsieur essaie de  
caresser le menton de la fille, mais elle-ci



arrête son geste en lui montrant une tache sur la main avec son œil-gant.

Idem, cent quatre vingt à Six cent trente!

p. 83 -

Dépité, le Vieux monsieur, consulte sa montre, puis se lève précipitamment sur

Adieu!... je reviendrai demain p. 83 -

Le Vieux monsieur prend son chapeau qu'il avait déposé sur le comptoir et se dirige en coulisse jansin, avant de sortir il envoi un baiser à Colette.

Celle-ci furieuse, manifeste sa mauvaise humeur en remettant en place toutes les boîtes de gants qu'elle a étalés inutilement sur son comptoir

Gaston ayant fini d'annoncer son débit, revient lentement vers son comptoir tout en vérifiant son compte sur son carnet.

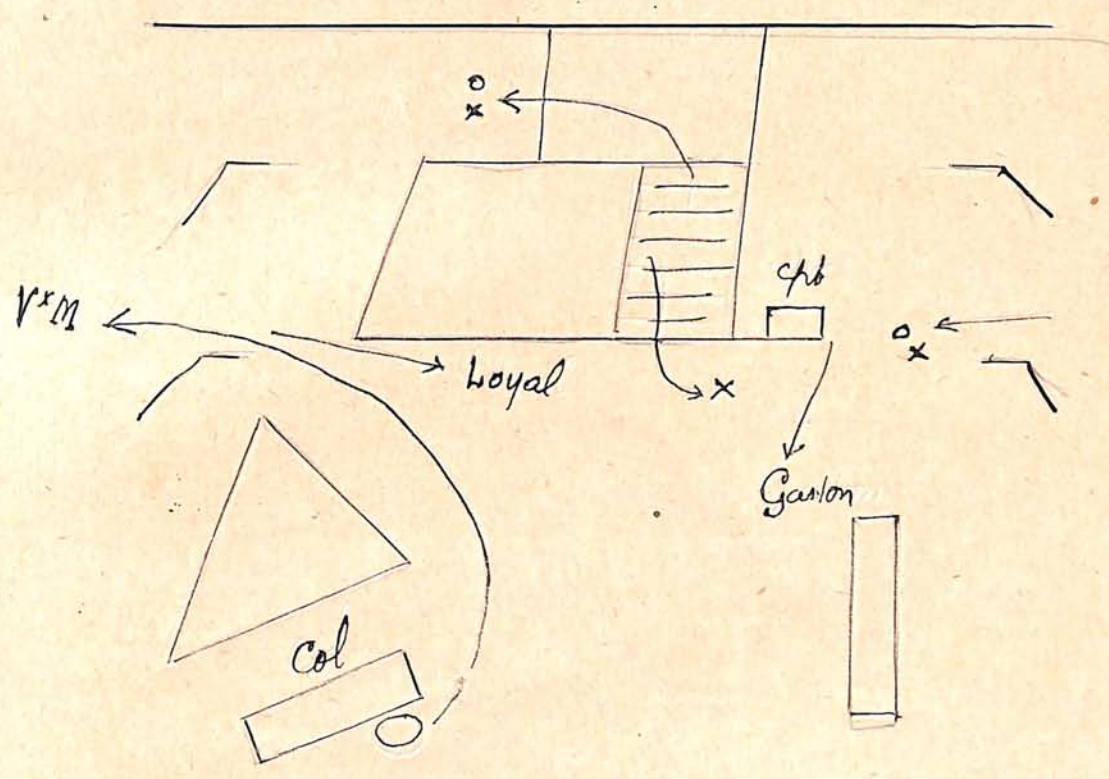
Les clients vont et viennent au four, montent ou descendent l. escalier

Sur 1<sup>re</sup> mesure p. 84

M. Loyal revient au four jansin.



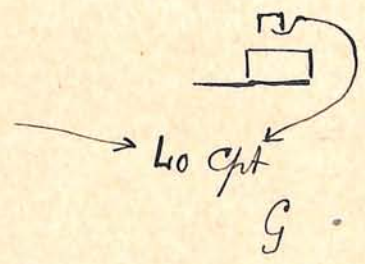
166



Total : 510.800<sup>+</sup> ce qui vous fait 10.000 avec vos  
2.0%

M. Comptant se lève son livre de caisse dans les  
 mains et vient le montrer à M. Loyal venant  
 du fond jardin

167



Gaston face au public, le nez dans son carnet  
 fait un signe affirmatif pour dire que le compte  
 est bien exact.

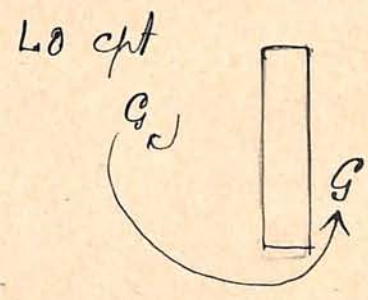
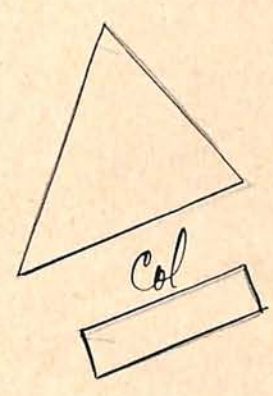


M. Loyal après avoir jété un coup d'œil sur le bré du caissier, levé les bras au ciel de stupefaction

Et maintenant, Messieurs p. 87,

Gaston remet son carnet dans sa poche, se tourne vers M. Loyal et M. Comptant, s'incline profondément devant eux puis vient remettre son comptoir par la face

48

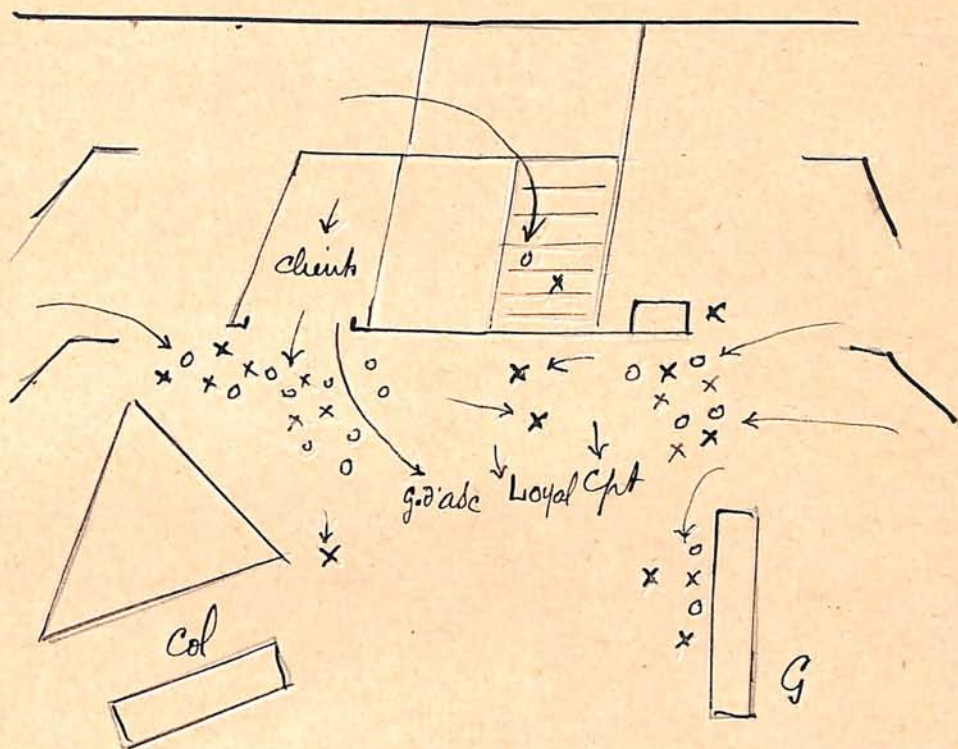


Vous voulez voir p. 86

Le garçon d'ascenseur ouvre la porte côté jardin et lui passage à une dizaine de chiens & chèvres.

Le reste des chèvres pénètre en scène 3 ou 4 par l'escalier, les autres par couloirs couv & jardin



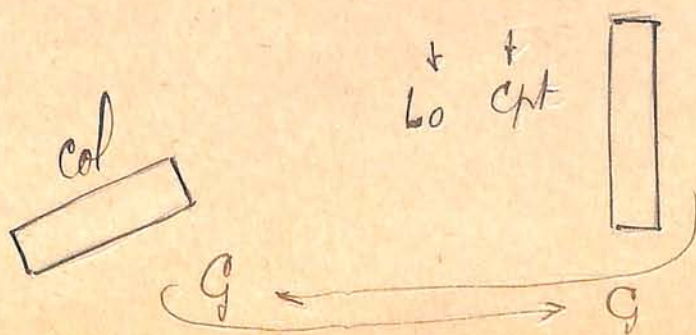


Levees mortuaires. p. 86.

Après avoir chanté sa réplique, le garçon d'ascenseur vient vers m. Loyal et lui remet une lettre, il retourne ensuite vers l'ascenseur.

à voir les oasis, les caravaniers p. 87.

Gaston se frotte les mains, va et vient joyeusement de la face cote à la face jointe.



80



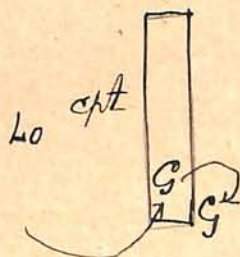
50

Je pars pour les tropiques p. 88.

Gaston saute à sa joie saute à pieds joints sur son comptoir.

Je pars pour l'équateur p. 88

Gaston saute à terre puis penant son chapeau devant le comptoir se met à le honorer vivement.



Je parturais p. 89 et 90

Gaston saute ses paroles du geste des deux mains, l'une tenant la houe, l'autre son chapeau.

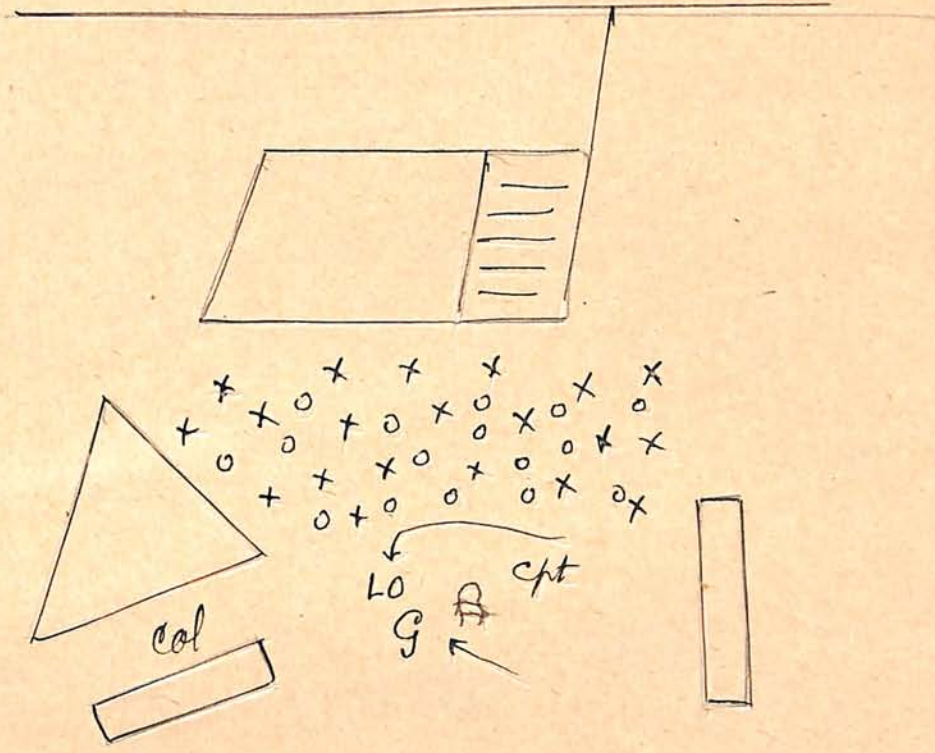
Sur 4<sup>e</sup> mesure p. 90.

Gaston essaie de se frayer un passage parmi les dents comme pour sortir lombard jartés.



mais M. Loyal lui barre la route en  
transmissant la lettre que lui a remise le  
garçon d'ascenseur

52



Paisey - vous, écouteurs ! p. 91

les droits se rapprochent un peu et font  
le 1/2 cercle derrière M. Loyal.

M. Loyal pour donner plus d'importance à la  
lecture de sa lettre fait un mouvement d'épaulé  
sur le rythme musical; jostou pour se  
moquer de son chef, imite ses mouvements.

Veillez au faire l'honneur p. 93

M. Loyal en suivant le rythme se met à se



balancer, ce nouveau mouvement est  
immédiatement imité par Gaston.

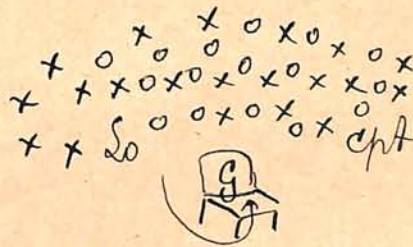
Vivat, bravo! p. 94 et 95.

Le chœur des clients félicite Gaston qui  
répond en remerciant d'un geste protecteur.

A la fin du chœur p. 95.

Gaston s'assied confortablement dans le  
fauteuil de la Reine en croisant ses jambes  
l'une sur l'autre

53



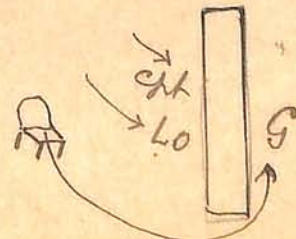
Signe Gaston Faquet p. 96.

Gaston se lève et vient derrière son comptoir,  
puis prenant sa houe, se met à hauer sa  
jaquette.

C'est impossible p. 96.

Un loyal et mécontentement devant  
le comptoir et tentent de rétenir Gaston

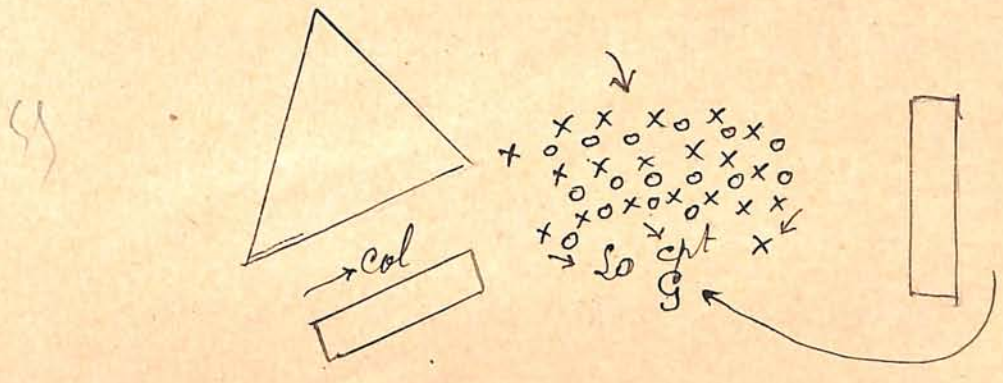
54





ne parlez pas: je partais p. 97.

Gaston, son chapeau sur la tête se dirige vers le fond jardin pendant que M. Loyal, M. Comptant et le chœur des clients le supplient de rester en remuant pas à pas devant lui



sur 5<sup>e</sup> mesure p. 98.

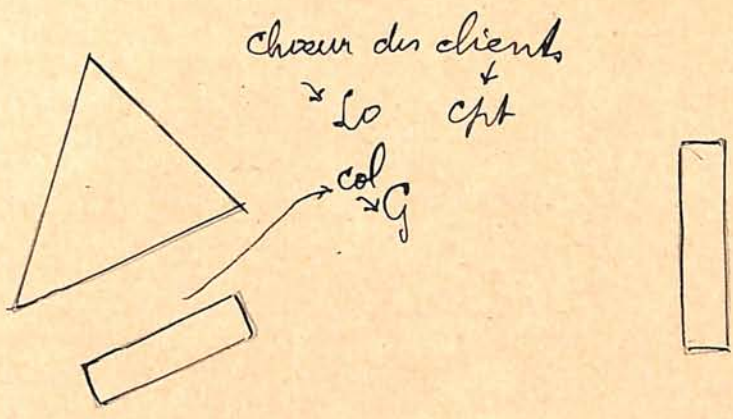
Le garçon d'ascenseur ouvre la porte de l'ascenseur Colette remonte derrière son comptoir et barre la route à Gaston, sur

Ah! ne va pas m'abandonner p. 98.

Gaston fait mine de résister, puis ayant l'air de céder à contre-cœur redescend lentement au milieu suivi de Colette heureusement suppliante...



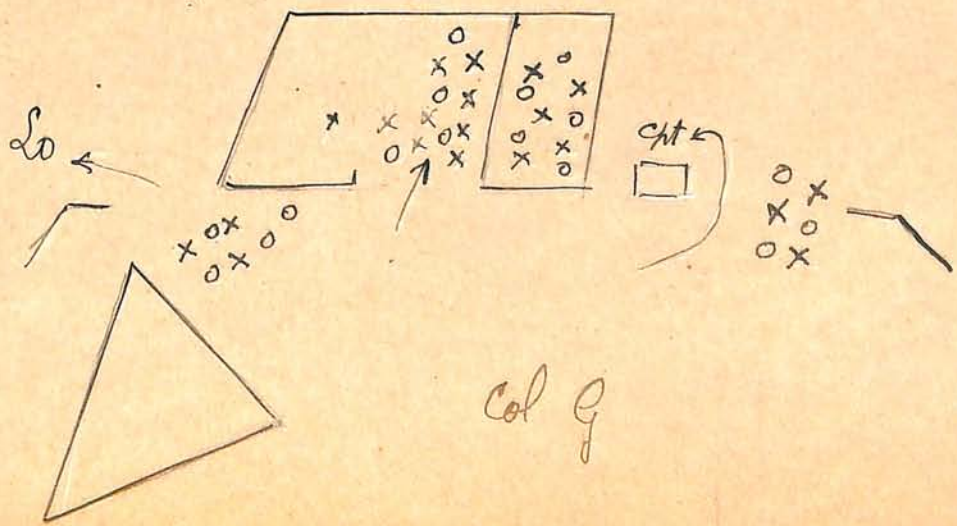
66



Laissons l'amour, plaise vos interets p. 99.  
 M. Loyal. le caissier et le choeur des clients  
 remonte au fort sur la pointe des pieds en  
 observant le rythme musical.

M. Loyal disparaît en coulisse pour faire  
 M. Comptant retourne à sa caisse, une  
 douzaine de clients & clientes subent dans l'ascen-  
 seur (côté cour) 12 autres montent par  
 l'escalier & restent échelonnés sur les marches,  
 et les 12 restant, se massent 6 devant issue  
 fond jardin et 6 devant issue fond cour

57





5  
Et souge a notre mariage p. 100.

Colette se frotte amoureusement a Gaston  
qui se détourne, boudier.

Montons au 3<sup>e</sup> étage p. 101.

La 1<sup>re</sup> partie du choeur se charge sur place  
12 dans l'ascenseur

12 sur les marches de l'escalier

et 12 au fond cour x jardin

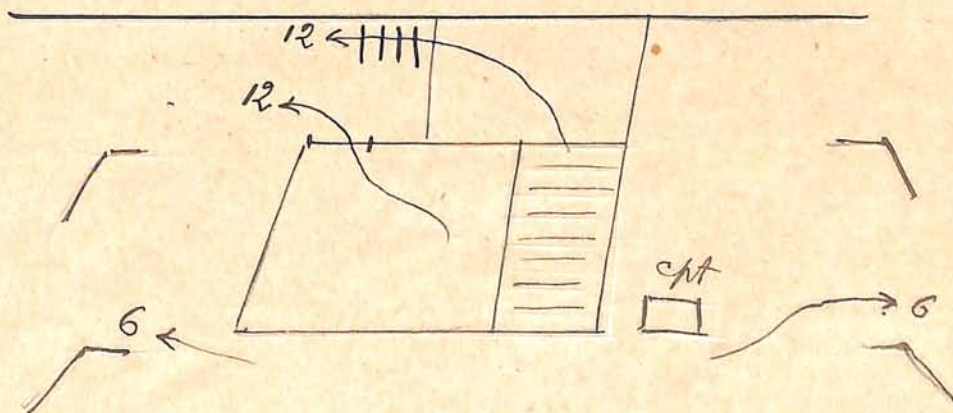
Montons, montons au 2<sup>e</sup> étage p. 102.

A la reprise du choeur,

La cage de l'ascenseur monte lentement, les  
clients placés sur les marches de l'escalier

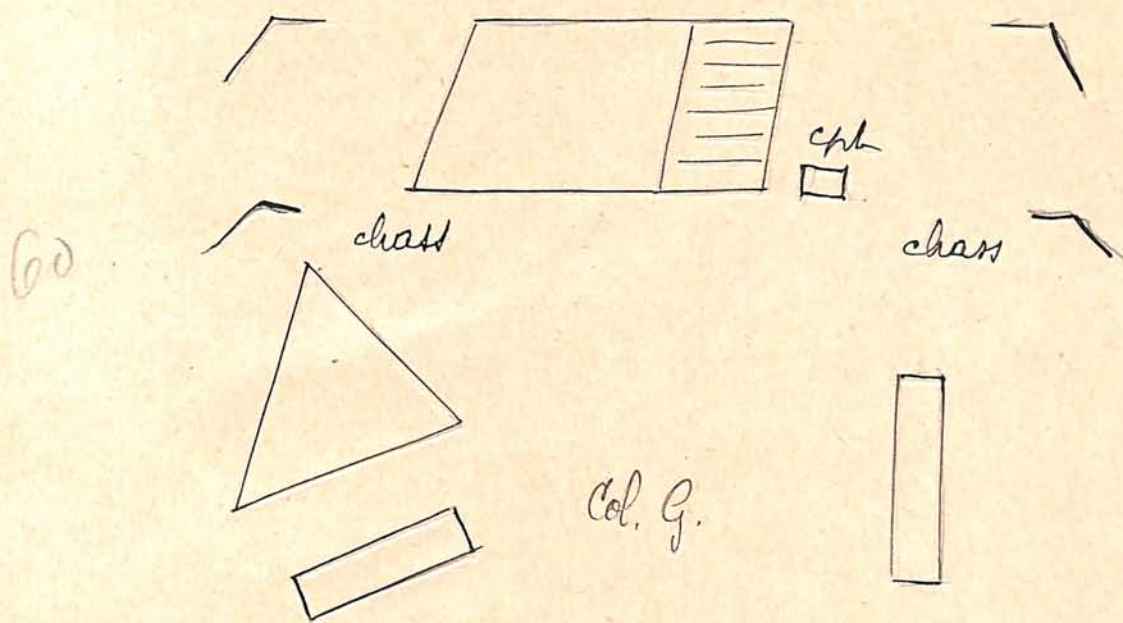
gravissent peu a peu les degrés jusqu'au palier.  
& tous disparaissent en coulisse sur

La mesure p. 103. pour donner l'effet d'eloi-  
guement.





Il ne reste plus en scene que Colette, Gaston, M. Comptant a la caisse et les deux chameaux qui se promènent au fond



Pendant le duo de Colette et de Gaston  
il n'y a aucune parade de chiens -

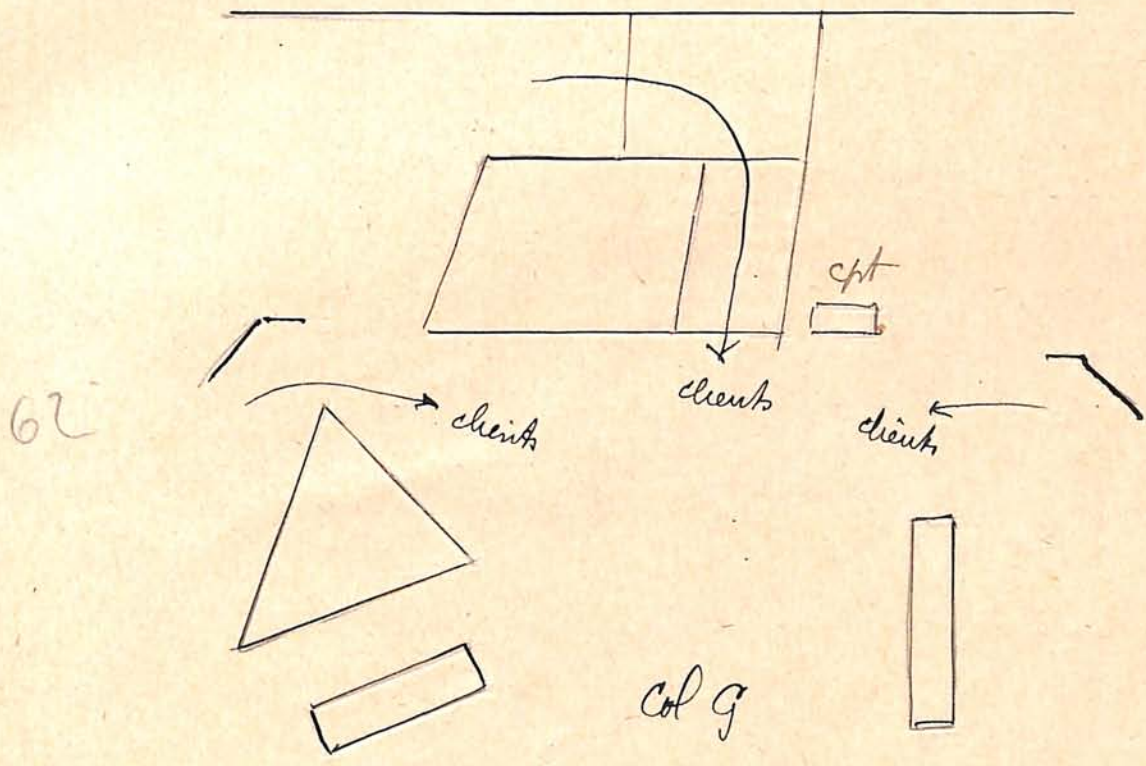
M. très intelligente p. 106.

Colette vexée se retourne, Gaston la rattrappe vivement par la main et l'enlève tendrement



Et qui avec allegrese p. 106 -

Les clients commencent à entrer par deux  
cours & jardins et par l'escalier



de se rendre la bague p. 106 -

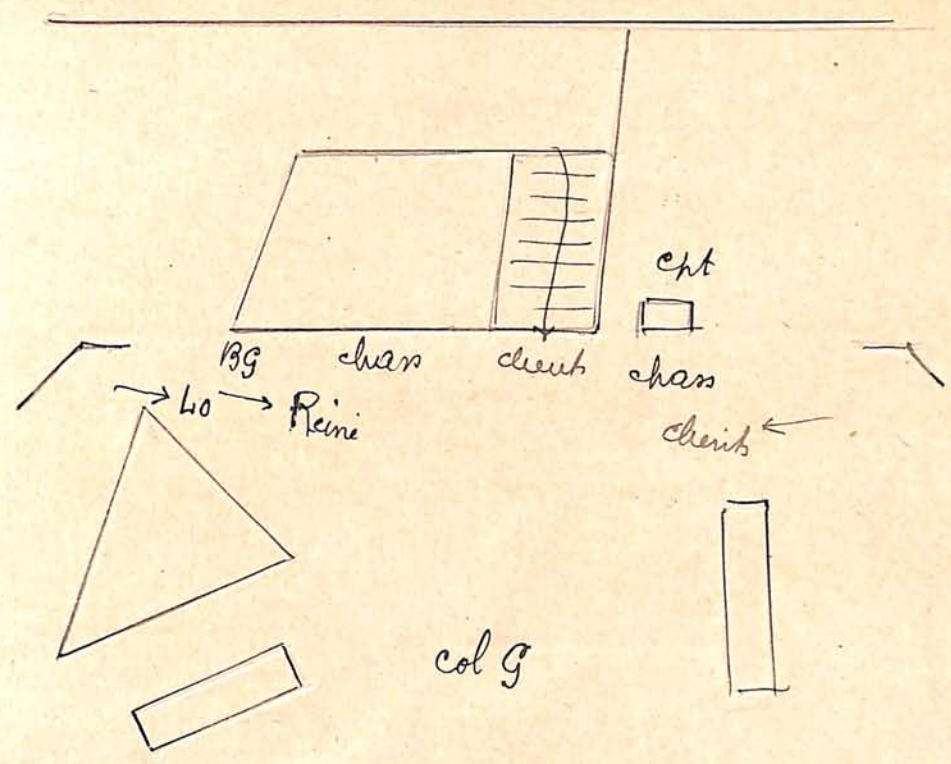
Colette & Gaston rechargent un long banc  
Al. opéra Comique les 14 mesures de l. allegro  
p. 107 sont coupés -

sur 1<sup>ere</sup> mesure p. 108 -

La Reine suivie de Ben Gazou et de Mr Loyal  
apparaît venant du fond jardin, elle reste  
un moment interdite en apercevant Colette  
& Gaston dans les bras l'un de l'autre.



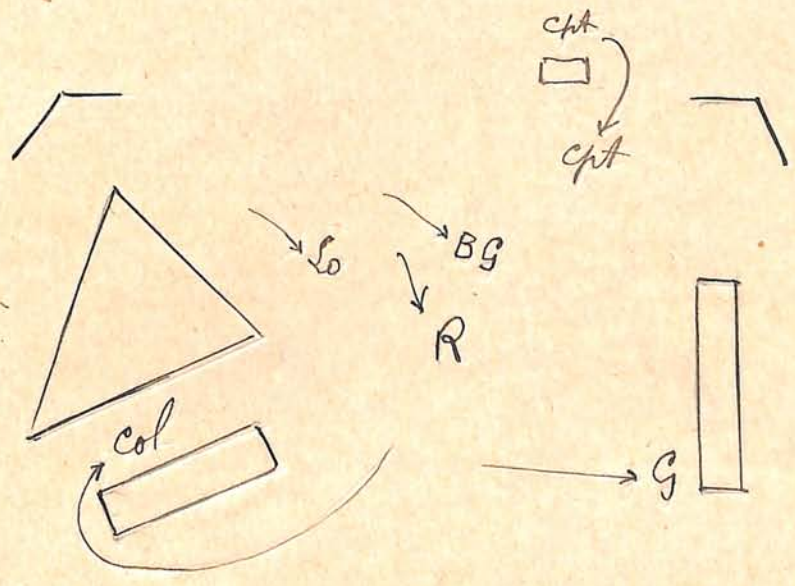
63



A moi qu'on le saisisse.

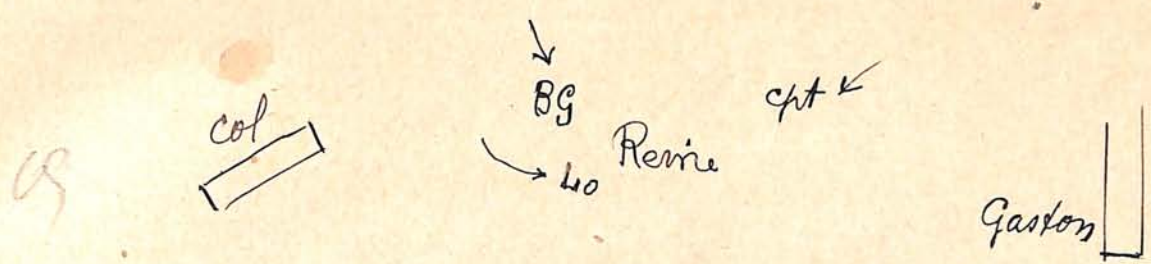
La Reine menaçante descend jusqu'au milieu, Collette et Gaston se séparent vivement, Collette revient derrière son comptoir et Gaston devant le sien.

64



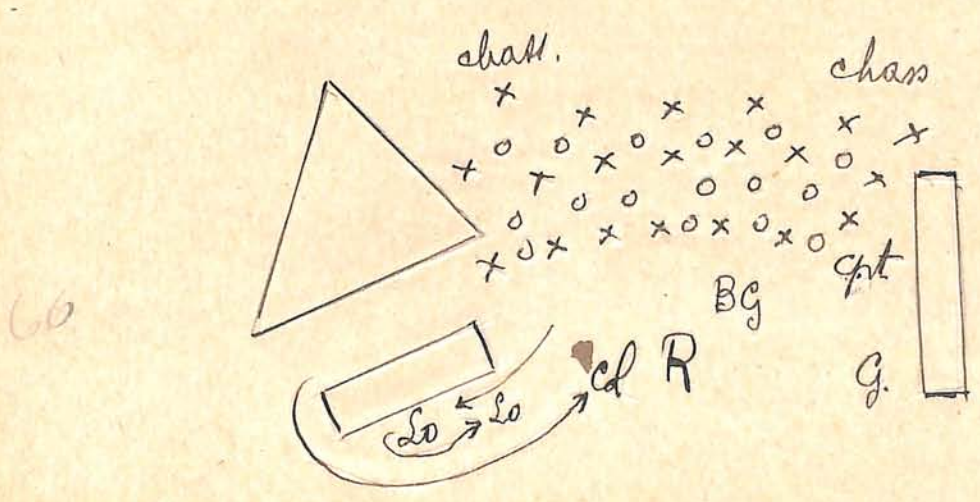


M. Loyal, M. Couppaut & Ben Jozou la suivent & tentent de la calmer, le choc des clients forme un demi-cercle derrière eux.



Laissez parler ces bouches plus timides  
p. 112.

M. Loyal va chercher Colette derrière son comptoir et s'assied devant la Renie, il lui donne un baiser paternel sur le front pour l'encourager à parler





60

Altesse, permettez que je tombe aux genoux  
de votre majesté.

Colette s'agenouille devant la Reine.

Alors après la dernière mesure de la page  
114 et les 6 premières de la page 115 sont  
coupees.

Ne donnez point un cœur qu'on ne peut  
recevoir p. 116.

La Reine enlève son collier & le met autour  
du cou de Colette, puis lui prenant les mains  
l'aide à se relever.

Et vous bel innocent, venez la recevoir p. 116.

La Reine conduit Colette vers la droite à  
Gaston qui s'avance d'un pas, elle les  
réunit en faisant passer Colette devant elle.

Gaston embrasse Colette chaste ment sur le front.

La Reine retire une des ses bagues et la glisse  
~~qui lui glisse une bague~~ au doigt de Colette

L'ascenseur (côté cœur) redescend, le garçon  
d'ascenseur ouvre la porte puis se plaçant  
à côté, attend.

Colette se relève & la Reine sourit lentement  
vers le fond

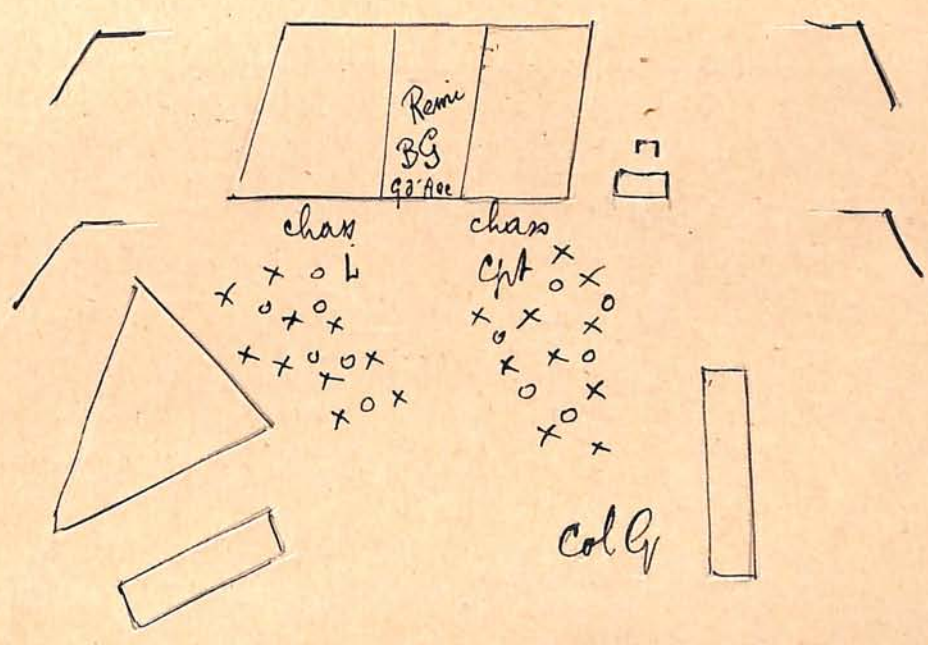


Des que la Reine a le dos tourné Gaston & Colette s'eteignent avec passons.

La Reine entre dans l'ascenseur (côté cour) avec Ben Gazou, salué jusqu'à terre par M. Loyal, Leclairier et les deux chasseurs.

Le garçon d'ascenseur referme la porte de l'ascenseur qui remonte lentement sur la fin du chœur

69

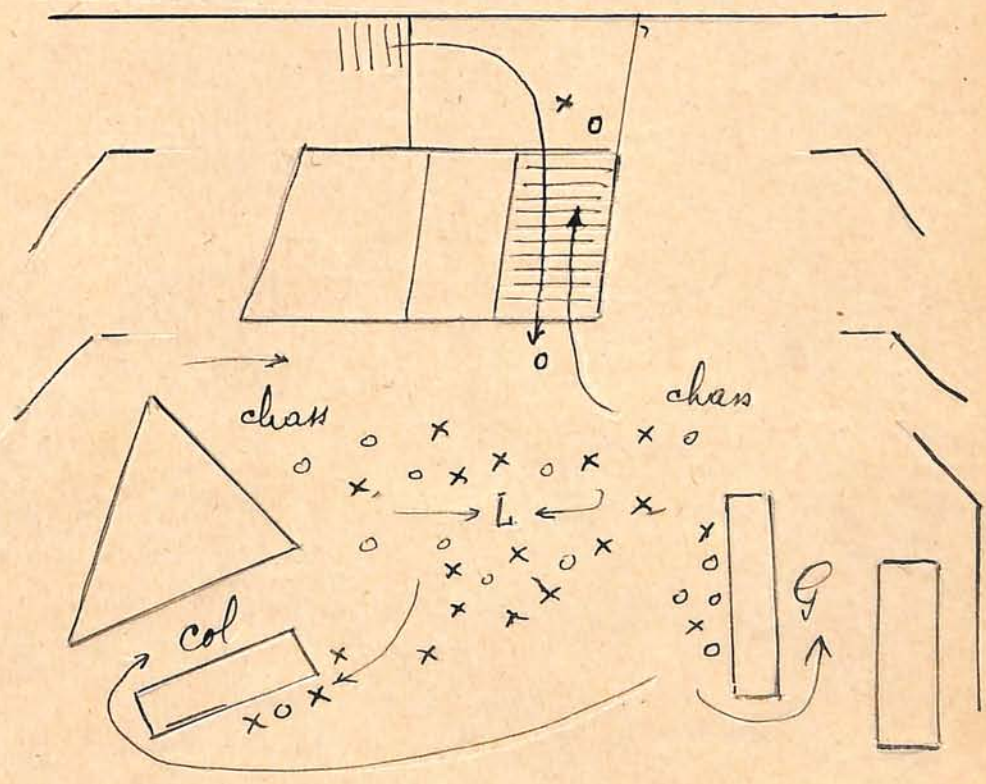


Des que le garçon d'ascenseur a refermé la porte de l'ascenseur, M. Loyal & M. Comptant viennent vers Gaston et Colette et les félicitent.



L'animation de scène reprend de plus belle et les clients prennent d'assaut le rayon des toinés et le rayon des gants. Colette et Gaston reprennent leur place respective. M. Loyal rayonnant de joie multiplie ses amabilités & donne les renseignements qui lui sont demandés. M. Loupant retourne à sa caisse. Effervescence générale jusqu'au baisser du Rideau

68



Fin