

75

a Gditer

a Gditer

Trois mélodies pour ténor

Poésies de Maurice Bouchor

Musique de Mel Bonis

part de tout
suisse
deu d'ami
ten

1 Viola!

2 Sauvez-moi de l'amour

3 Vers ^{le pur} l'amour

21 Boul. Beethoven

Vers l'amour

Poème de Maurice Mauchart

mus. de M. Bonis

1 Viola!

2 Vers l'amour

3 Gardez-moi de l'amour

4 Vers l'horizon

5 Hymne

à servir pour
les fiancés

11550 idèle

Mme Bouchot
39, rue Verniquet (17^e)
Salvini 73-63

Trois mélodies pour ténor

Poésies de Maurice Bouchor

Musique de Mel. Bonis

4 Viola !

~~3~~
1

2 Gardez-moi de l'amour

x 3 Vers le plus amour x ↓

Viola

brü modéré

doux et tendre

SOCIÉTÉ DES AUTEURS
3 JANV 1946 605.071

Viola!

ton sou-

rire et tes yeux caes- sants du ciel curieux et ra- vi se reflé- te, ton sou-

Pour une.

rire et tes yeux ma fraîche vis- let- te chantent l'inalté- rable amour

sans rigueur

que je pres- sens

souple
cresc.

tai que j'entre vis à hei-ne ton sou-rier me par-le de tendres se

et d'im-mor-ta-li-té' Je veux t'ai-mer, je

ai-me et me voici fran-té par tes yeux où le

ciel — é-mer-veille' se mi-se

p

f' évoque en ce moment tes cheveux blancs et fins, tes yeux ta joue en

Poco cresc.

p *adagio* *a tempo*

fleur que je n'ai point bai- sé - e, ton san- si- re

a tempo

suivez

Poco cresc.

et dans la lumière iri sé - e, j'ai abandonné mon â - me à des songes di-

Poco cresc.

fa

vins

dim *p*

1926 605.071

Viola!

mélodie pour ténor ou soprano

Poésie de Maurice Boncher

Musique de M. Bonis

janv. 1914

Viola

Tres moderé

Tres tendre

dolce

5 4 5 4 5 *Viv-la!* *4x2 2* *ton son-*

en si b

rire et tes yeux cares- sants où le ciel en rieur et ra-

how voce.

ri se re flie- te; ton son-rire et tes yeux, ma fraîche violet-

so # do

let- te chantant d'inalti- ra ble amour ~~mon~~ que je pres-

sans rigueur

sens

toi que j'entrevis à

souple

pei-ne, ton sou-rire me parle de tendresse et d'immortali-

f *p*

-te! j'aurais t'aimé, je t'ai-me

cresc.

et me voici hanté par tes yeux où le ciel émerveille se

f *mi - re* *dolce*
g' *voque en ce mo -*

ment tes cheveux blancs et fins, Ces yeux, ta joue en

*fa
sinf. capé*

p cèdez
fleur que je n'ai point bai - sé - e *son sou - ri - re*

Do.
dim. dans la lumière illu - sé - e *dim.*
et, ~~et dans la lumière~~ sé - e, j'ai abandonné mon â - me à des songes di

*vois à la fin * fa*

Handwritten musical score, first system. It consists of three staves. The top staff is a vocal line with a treble clef and a key signature of three sharps (F#, C#, G#). It begins with a whole note and contains some scribbles. The middle staff is a piano accompaniment with a treble clef, featuring a melodic line with notes and rests, and a bass line with chords. The bottom staff is a piano accompaniment with a bass clef, showing chordal accompaniment. The system includes dynamic markings such as *rit*, *dim*, and *pp*. There are several large, dark scribbles on the right side of the system, possibly indicating a deletion or a specific performance instruction.

Handwritten musical score, second system. It consists of two staves. The top staff is a piano accompaniment with a treble clef, showing chordal accompaniment. The bottom staff is a piano accompaniment with a bass clef, showing chordal accompaniment. The system includes dynamic markings such as *pp* and *ppp*. There are some scribbles and a wavy line on the right side of the system.

M. Bonis
1914

Handwritten musical score, third system. It consists of three staves. The top staff is a vocal line with a treble clef, starting with a star symbol and the lyrics "et dans la lumière ici". The middle staff is a piano accompaniment with a treble clef, featuring a melodic line with notes and rests. The bottom staff is a piano accompaniment with a bass clef, showing chordal accompaniment.

Yauvez moi de
l'amour

Bon moto

inquiet, agité

SOCIÉTÉ DES AUTEURS
ÉDITEURS
3 JUIL 1946 605.071
10, Rue...

mf
Yauvez moi de l'a_

- mouh
taillis en fe mien fon - ce églan - tiers épineux qui

de chi rez mes doigts
Baisers sauvages de la gon - ce Insectes altérés et cau

- els
de nos bois
Plus de vains hé - ves

plus de saintes fiançailles. Je me suis trop crêlé de tête

si les douleurs. Dans les ténèbres des bruns

souple *mp*

saï les j'oublie vai. Po - - a - - para - - sît e disti - - di - -

l'i le vierge et ses plaines de

souple

fleurs

mp *p*

Oh! comment croire en co- re au son ge- magni fi- que

The first system of the handwritten musical score consists of three staves. The top staff is a vocal line in G major, with lyrics "Oh! comment croire en co- re au son ge- magni fi- que". The middle staff is the right-hand piano accompaniment, and the bottom staff is the left-hand piano accompaniment. The music is written in a clear, legible hand.

car le brutal en fant vient de me resaisir

The second system continues the musical piece. The vocal line has the lyrics "car le brutal en fant vient de me resaisir". The piano accompaniment continues with similar rhythmic patterns. The notation includes various note values and rests.

et la vi- sion se- ra phi- que s'è- va- nou- it au sou- ffe ardent de monde!

Usc.

acc.

The third system features the lyrics "et la vi- sion se- ra phi- que s'è- va- nou- it au sou- ffe ardent de monde!". It includes dynamic markings "Usc." and "acc.". The piano accompaniment shows a key signature change from G major to a key with two sharps (D major or F# minor) in the final measure. The notation is dense with many notes and rests.

pp.

accell.

dim.

Tempo 10

The fourth system concludes the piece. It starts with a dynamic marking of "pp." and includes "accell." and "dim." markings. The piano accompaniment features a complex rhythmic structure with many beamed notes. A tempo marking "Tempo 10" is present. The system ends with a final chord and a fermata.

p

p
N'es-père pas trom per la puis-san- te na-

- tu - re
Si tu nourris en toi le plus timide amour
usc.

modant

tu seras bien tôt - sa pa-tu - re
Où le veur a l' fœi'

mi - ras aura son tour
mf

mp

Dans les buissons ai-
gués je me fraie un passa-
ge

mf

Arbustes emmêlés qui-
quore le so-
leil

me - - - sen - - - do larg.

Frappes moi, en-
galez mon vi-
sage, et faites ruisse-
ler à flots mon sang ver-

mf

meil

SOCIÉTÉ DES AUTEURS
MUSICAUX • COMPOSITEURS
3 JANV 1946 605.071

Vers l'amour

Ande

3 JAN 1946 605.071
10. rue Chapta. PARIS

En La b *

2 tons 1/2
une quarte } plus bas

en clef de fa

p *molto legato*

p Très calme

Qui de par de beaux yeux can di des

Dans ma barque féerique aux reflets d'argent fin
Vers l'a mour je voudrais faire voile sans
pou vice.

fin
Sur des rêves bleus et splen di des

* Le morceau sera chanté dans la demi-teinte d'un bout à l'autre

Ven d'amour dont le soufflé frais Berce des champs de fleurs dans une île enchantée - e

simile

et qui pour a fait ser mon à me tourmen - té - e m'ou vri

80

na de sain tes fo - rêts

p
 Et plus tard quand, loin de la terre, O Viola! que -

Caché

souple

ris des brui lantes lan guers nous i nous — caresser les son — ges de nos

ours dans l'ile hen ren se du mys ti

Pou pin f
 Dans le li-bre ciel des es prits Quand nous aurons quit- té la nature mar tel - le

simile

p
 Me quit té nous pas une pair e ter mel - le

suivrez

pp

sit

Mê veu-sement *tu me sou ris*

a tempo

pp *sit* *pp*

The first system of the handwritten musical score consists of three measures. The top staff is a vocal line in treble clef with a key signature of two sharps (F# and C#) and a 4/4 time signature. The lyrics "Mê veu-sement" are written under the first measure, and "tu me sou ris" are written under the second and third measures. The bottom two staves are for piano accompaniment, with a grand staff (treble and bass clefs). The piano part includes dynamic markings: *pp* at the beginning, *sit* in the second measure, and *pp* in the third measure. A tempo marking *a tempo* is written above the piano part in the third measure. The music features various chords and melodic lines.

The second system of the handwritten musical score consists of three measures. The top staff is a vocal line in treble clef. The bottom two staves are for piano accompaniment, with a grand staff (treble and bass clefs). The piano part includes dynamic markings: *pp* in the first measure, *pp* in the second measure, and *pp* in the third measure. The music continues with various chords and melodic lines.

SOCIÉTÉ DES AUTEURS
 INTÉRESSÉS ÉDITEURS COMPOSITEURS
 3 JANV 1946 605.071
 10, RUE VIVANT, PARIS

"Sauvez moi de l'amour"

mélodie pour ténor (ou soprano)

poésie de M Boncher

Musique de M Bruis

un moto

inquiet, agité, ardent

mf

Yauvez moi de l'a.

mour

taillis où je m'enfon - ce Eylan -

tiers épi meure qui - déchirez mes doigts

Baisers sauvages de la

rom - ce En sec - tes altières et en - ets - de nos

lois

Plus de vains rê - ves

calmato

plus de sain - tes fian çail - les

Je me

suis trop cri é de ste' ri - les douleurs

certes

la

suivrez

p

mp

Dans les té - ni - bres des broussail - les j'oublie -

pro - - a - - pro rit. e dim

rai *l'île vierge* *et ses plaines de*

souple *pro a - - pro* *rit e* *dim*

fleurs *mg* *un peu rallenti*

Donner un

ah! comment croire en - se au son ge ma gni

-fi que *Car le brutal en - fant vient*

de me ressaisir et la vision se ra-

plus que s'évanouit au souffle ardent de mon desir

cresc. *f*

cresc. *f* *accel.*

Tempo 10

Tempo

dim

mp

l'espérance pas tromper la puissante nature

mp

Si tu nourris en toi le plus timide amour
 Tu seras bientôt

Andte.
Chese.

sa pû tu - re
 où le cœur a fré

mi - ~~le~~ ~~chese~~ aura son tour

G. ras
mp

Dans les buissons aigus
 Je me fraie un passa - ge

mp
dim
Chese.

Yannez moi de l'a

The first system of the handwritten musical score consists of three measures. The top staff is a vocal line in treble clef with a key signature of two flats and a common time signature. The lyrics 'Yannez moi de l'a' are written below the notes. The bottom two staves are for piano accompaniment, with the right hand in treble clef and the left hand in bass clef. The piano part features a rhythmic pattern of eighth notes and chords.

-mour,
tail lis où je m'en fon — ce, Eylan tiens e' pi — nense qui

The second system continues the musical piece with three measures. The vocal line includes the lyrics '-mour, tail lis où je m'en fon — ce, Eylan tiens e' pi — nense qui'. The piano accompaniment continues with similar rhythmic patterns and chordal structures.

— de chirez mes doigts, Baisers sau vages de la non — ce In — sectes alti' res et em —

The third system contains three measures of music. The vocal line has the lyrics '— de chirez mes doigts, Baisers sau vages de la non — ce In — sectes alti' res et em —'. The piano accompaniment concludes the piece with a final chord and a double bar line.

els de nos bois

The final part of the score shows a double bar line followed by a final chord in the piano part, consisting of a bass clef, a key signature of two flats, and a chord of F major.

Mf

Ar-bustes em-mê-lés qu'i quô-re le sol-ail

cresc.

sharg.

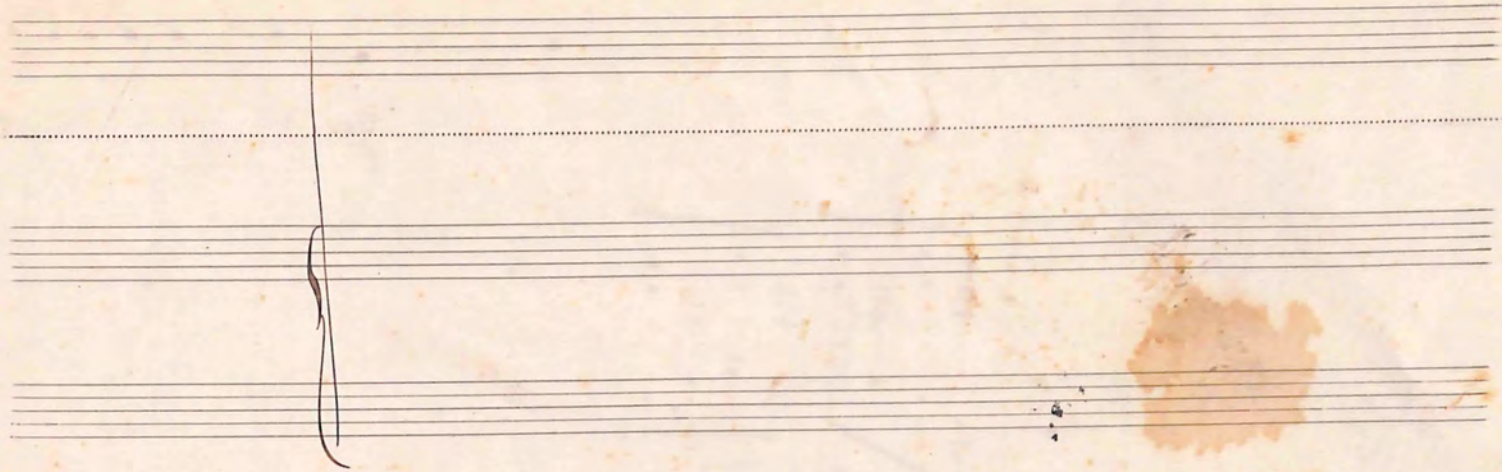
Handwritten scribbles in blue ink on the left margin.

Scrappiez-moi, linglez mon vi-sa-ge et faites-misse-les à flots mon sang ver-

meil

*

Scrappiez-moi, linglez mon vi-sa-ge et faites-misse-les à flots mon sang ver-meil



Vers l'amour

tenor

Wormillon

~~Lento~~ Andante

Très calme

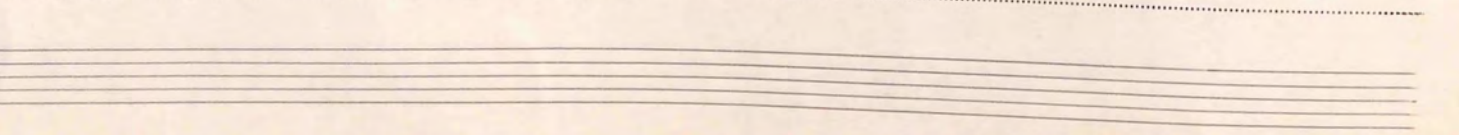
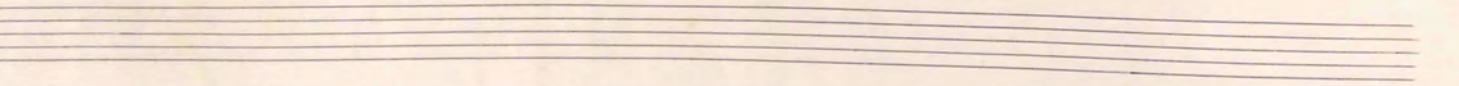
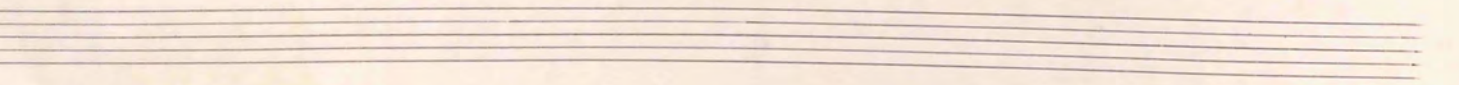
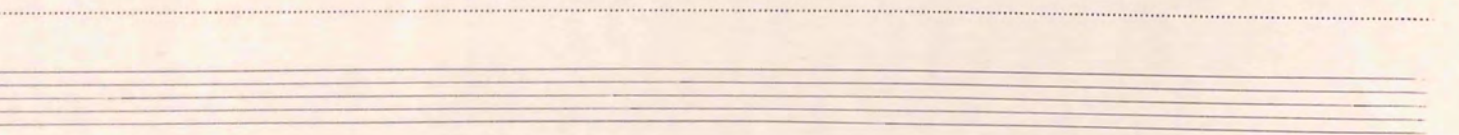
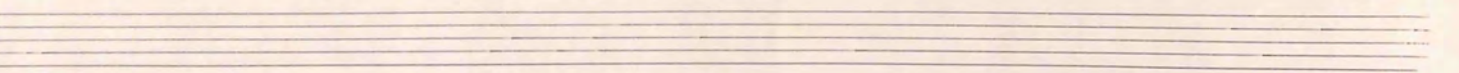
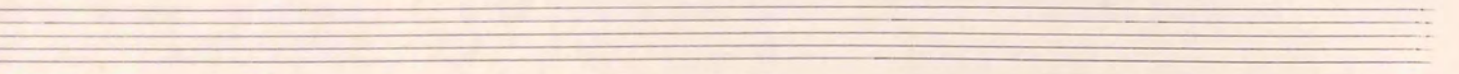
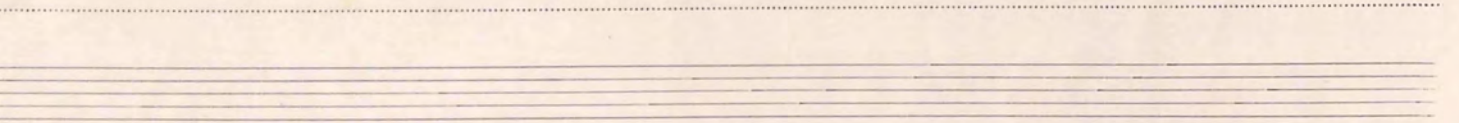
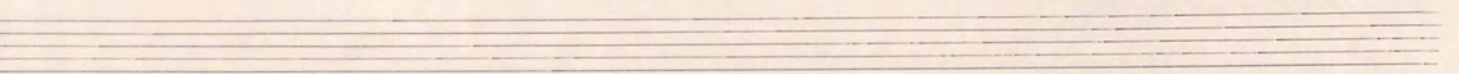
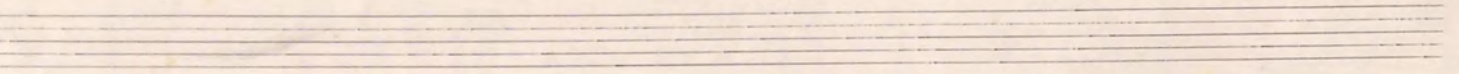
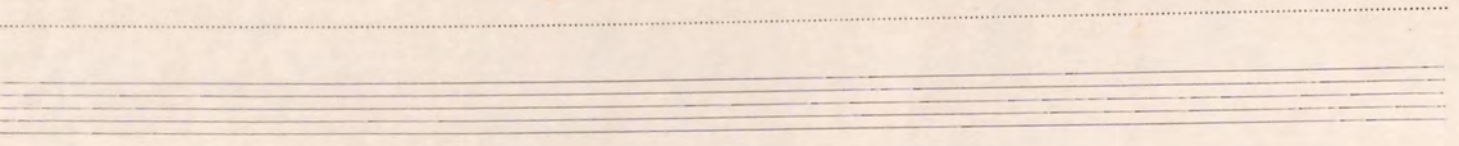
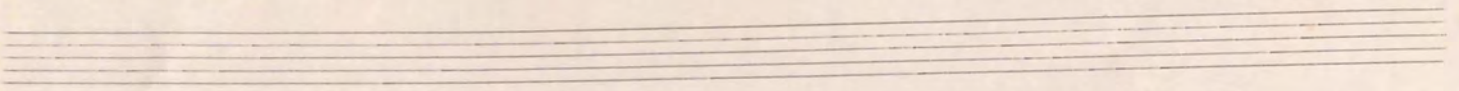
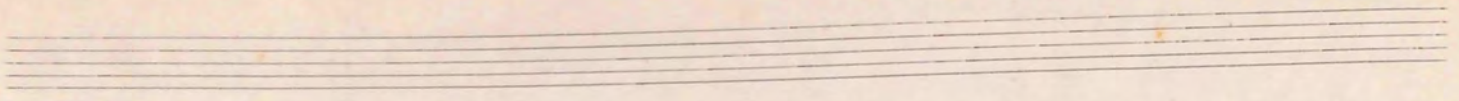
Qui de par de beaux yeux can-

di - des
 Dans ma barque féérique aux reflets d'argent fin...
 Vers l'a-

mous - Je voudrais faire voile sans fin
 Vers des rêves bleus et splen-

Grand et contenu

di des
 Vers l'a nous, dont le



Vers de l'amour

Poésie de Maurice Bouche

musique de Mel Bonis

And^{te}

p très calme

avec reflets d'argent

Qui de par de beaux yeux can-di-des
 Dans ma barque féerique aux reflets d'argent

lon Ped

fin Vers l'a-mour - je voudrais faire voile sans fin Sur des rê-ves bleus et splen-di-des

Vers l'amour, dont le souffle frais Verse des champs de fleurs dans une île enchan-tée
 et qui pour a-pai

Handwritten musical score for the first system. The vocal line is in treble clef with a key signature of two flats and a common time signature. The lyrics are: "sen mon à me tourmen-té e No'ou vi-ra de sain-tes fo-aïts". The piano accompaniment is in bass clef, featuring a series of arpeggiated chords that create a rhythmic pattern. The score is written in ink on aged paper.

Handwritten musical score for the second system. The vocal line continues with the lyrics: "Et plus tard quand, loin de la Et plus tard, quand, loin de la terre, ô Viola, que l'élégant". The piano accompaniment includes a *p* dynamic marking and a *pizzicato* instruction. The score is written in ink on aged paper.

Handwritten musical score for the third system. The vocal line includes the lyrics: "nis des brüantes lan-queurs Nous i-rans caresser les son-ges de nos vœux Dans l'île heu-". The piano accompaniment features a triplet of eighth notes. The score is written in ink on aged paper.

Poco più f

rien se du mys-tère

Dans le li-bre ciel des esprits

Quand nous aurons dom-pté la nature

re mortel le

arp.

cédez

Ne quit-te-rons nous pas

U-ne pais éter-nel-le ?

a tempo

Mê-vement (b.)

mi

suivez

rit

tu me sou-rais

a tempo

rit

dim.